



MEER DAN DE N60 ALLEEN

Met 'Rond Ronse' gaat de Vlaamse Regering op zoek naar breed gedragen en duurzame oplossingen:

Voor mobiliteit:

We gaan voor:

- een betere ontsluiting van de regio door middel van een vlotte bovenlokale verbinding (primaire weg type I)
- een verbeterde verkeersveiligheid en verkeersleefbaarheid in en rond Ronse
- een verhoogde multimodale bereikbaarheid dankzij degelijke alternatieven voor de auto
- een landschappelijk verantwoorde inpassing van infrastructuur in de omgeving

Voor de uitdagingen van de streek:

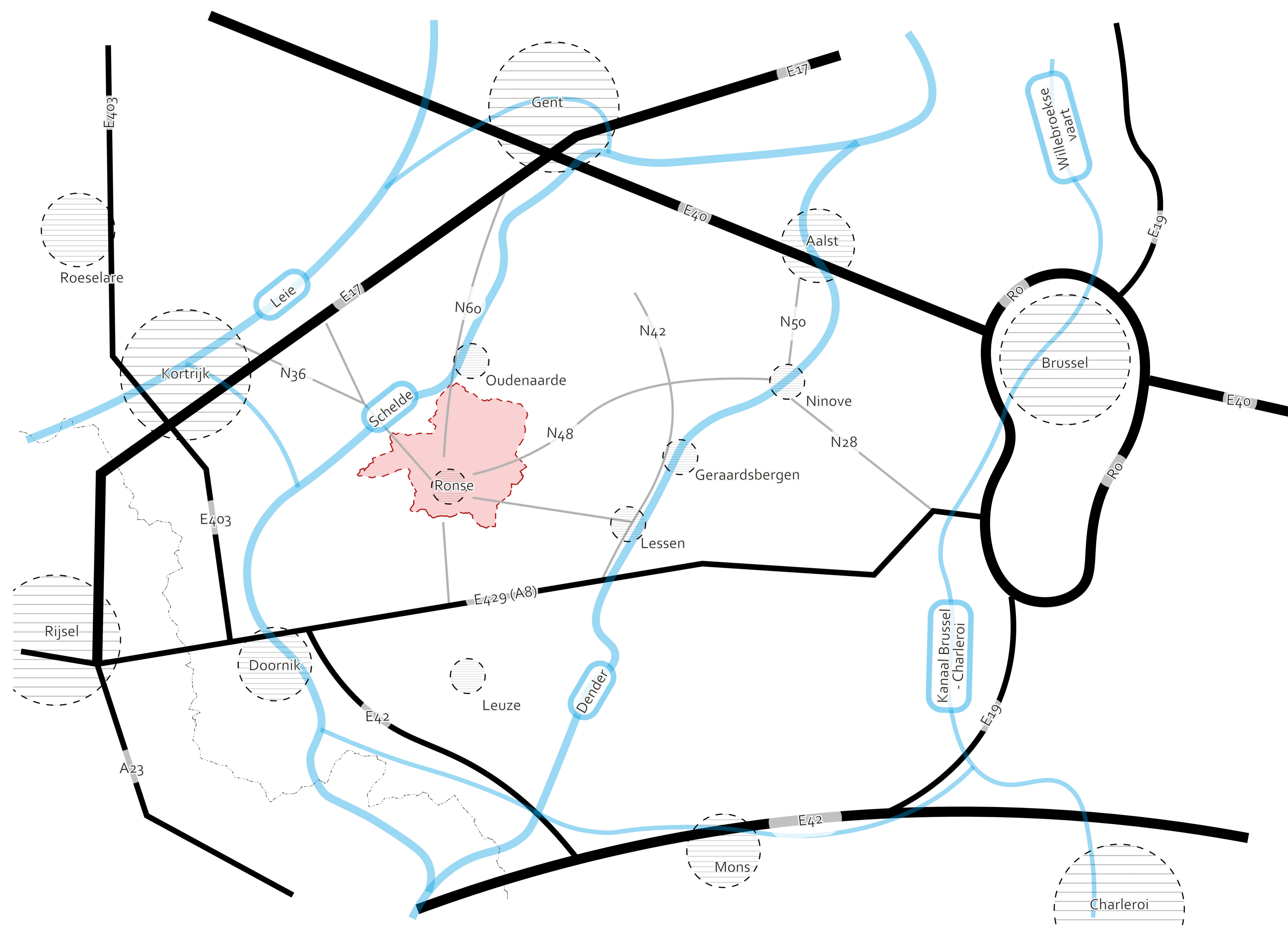
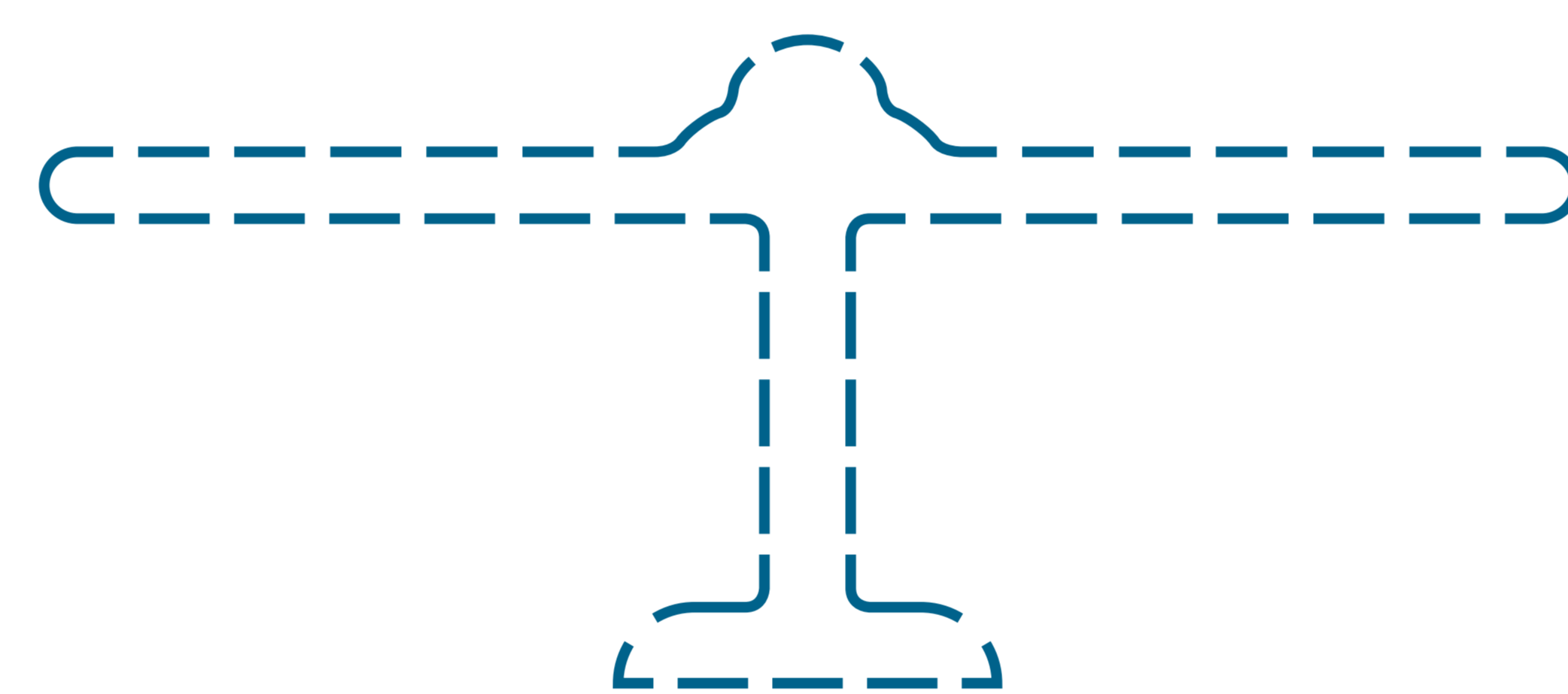
We creëren een hefboomeffect om maatschappelijke meerwaarde te kunnen realiseren op vlak van:

- kwalitatieve stedelijke ruimte
- landschap
- natuur en bebossing
- landbouw
- erfgoed

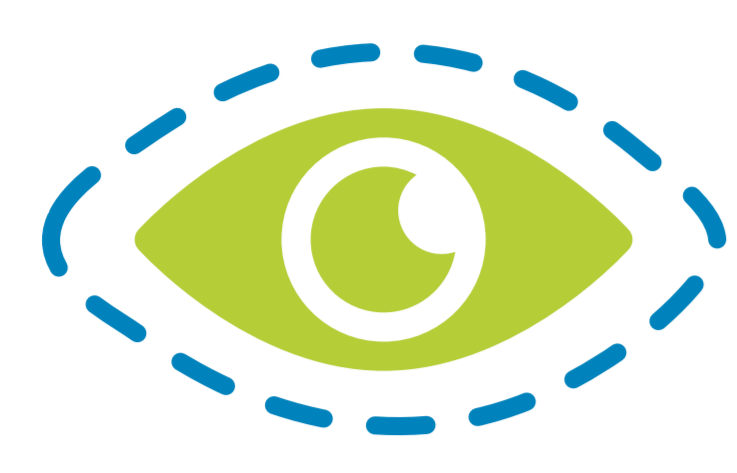
N60 van vroeger tot nu

De Werkvennootschap en het Departement Omgeving kregen in 2017 de opdracht om de procedure voor de N60 te hernemen. De N60, een belangrijke weg van en naar de Vlaamse Ardennen, verbindt Gent (E17) met Wallonië. De Vlaamse Regering heeft op 17 mei 2019 de **startnota goedgekeurd voor een Gewestelijk Ruimtelijk Uitvoeringsplan (GRUP)**.

De opmaak van een GRUP is noodzakelijk om eventuele bestemmingswijzigingen door te voeren binnen het plangebied. Het GRUP wordt gecoördineerd door het Vlaams Departement Omgeving.



www.RondRonse.be



Eerst de visie, dan de oplossingen

We focussen niet meteen op tracés en oplossingen, maar zetten eerst een globale visie uit:

1. **Kansen en noden verkennen:** op welke uitdagingen willen we een antwoord bieden?
2. **Breed gedragen ambities** formuleren: wat willen we bereiken in de streek?
3. **Randvoorwaarden** vastleggen: waaraan moeten goede oplossingen voldoen?



Vanaf nul, maar niet helemaal

- De **studies van de voorbije jaren** gooien we niet zomaar in de prullenmand: we bestuderen ze, leren eruit, maar houden ook rekening met evoluties in het beleid en op het terrein.
- We gaan niet zomaar uit van het tracé dat vorige keer naar voor werd geschoven. We kijken dus breder dan de reservatiestrook. Ook het uitzicht en de inrichting van een mogelijke oplossing bestuderen we opnieuw.



Vanuit verschillende invalshoeken

We kijken naar verschillende uitdagingen voor de streek en werken naar een **overkoepelende visie**, waarin we een plek geven aan: mobiliteit, infrastructuur, kwalitatieve stedelijke ruimte, landschap, natuur en bebossing, landbouw en erfgoed in de hele Vlaamse Ardennen.



In samenwerking met belanghebbenden

Door de expertise van het studieteam en de ontwerpers te koppelen aan de (terrein)kennis van belanghebbenden uit de streek, komen we tot de beste oplossingen. Zij kennen de regio immers als geen ander. Zo krijgen we **zicht op de verschillende noden, wensen en bezorgdheden**.





HET GEÏNTEGREERDE PLANPROCES



www.RondRonse.be



PLANDOELSTELLINGEN ROND RONSE

In de plandoelstellingen leggen we uit wat we met 'Rond Ronse' willen bereiken:

“Een bovenlokale verbinding realiseren met aandacht voor de lokale verkeerssituatie.”

“Verkeersveiligheid en -leefbaarheid verhogen in de stadskern.”

Zo werken we aan een betere ontsluiting van de regio en zoeken we een oplossing voor het (doorgaand) vrachtverkeer dat onder andere uit Klein Frankrijk en Pont West komt.

“Maatschappelijke meerwaarden realiseren middels een hefboomeffect.”

Waar dit mogelijk is zoeken we win-wins op het vlak van landschap, water, economie, recreatie, natuur, bos, landbouw en erfgoed. Op die manier willen we optimaal omgaan met de steeds schaarser wordende open ruimte.

“Verhogen van de multimodale bereikbaarheid.”

De regio meer bereikbaar maken voor verschillende vervoermiddelen: te voet, met de fiets, met openbaar vervoer en met de (deel)auto.

We streven ook naar vlotte overstapmogelijkheden tussen deze vervoermiddelen.

“Landschappelijke inpassing in functie van de leefbaarheid.”

We houden rekening met de typische kenmerken van het landschap van de Vlaamse Ardennen, zoals graslanden, knotbomen en houtkanten.



www.RondRonse.be



WIE WERKT MEE AAN ROND RONSE?

De actoren die dagelijks hun schouders onder het project zetten:

De **Werkvennootschap** en het **Departement Omgeving** als trekkers van het dossier

Het **planteam**

De **stakeholder-manager** die in dialoog gaat met de belanghebbenden

Het **communicatieteam**

Rond Ronse is een samenwerkings-traject dat we afleggen met verschillende belanghebbenden:

- overheden
- politieke actoren
- middenveldorganisaties
- bedrijven
- actiegroepen
- experts
- geëngageerde burgers die wonen, werken of leven in de stad
- Waalse actoren



Waarom is die samenwerking zo belangrijk? We willen...

- belanghebbenden **breed informeren** over het onderzoekswerk en de aanpak.
- **het onderzoekswerk toetsen** bij verschillende actoren.
- zicht krijgen op **kansen, vragen en bezorgdheden** die leven.
- iedereen met elkaar in **dialoog** brengen en laten samenwerken, zodat ze **inzicht krijgen in elkaars belangen en standpunten**.



www.RondRonse.be



HOE EN WAAR KRIJG JE INSPRAAK?

We vinden het belangrijk om tijdens het planningsproces rekening te houden met alle vragen en opmerkingen van buurtbewoners, belanghebbenden en geïnteresseerden. Daarom organiseren we volgende formele inspraakmomenten over de scope en de plandoelstellingen:

1. Bij de start van het proces

- Tijdens dit participatiemoment
- Van 4 juni tot en met 2 augustus loopt een publieke raadpleging

De start- en procesnota kunnen gedurende deze periode ingekeken worden:

- > in de gemeentehuizen van Ronse, Maarkedal en Kluisbergen
- > bij het Departement Omgeving
- > via www.omgevingvlaanderen.be
- > via www.RondRonse.be

Je kan standpunten, adviezen, opmerkingen indienen:

- > per brief gericht aan de gemeentebesturen van Ronse, Maarkedal of Kluisbergen. Je kan jouw reactie ook tegen ontvangstbewijs afgeven in de gemeentehuizen.
- > via www.omgevingvlaanderen.be
- > per brief naar het Departement Omgeving of tegen ontvangstbewijs

2. Na de voorlopige vaststelling van het Gewestelijk Ruimtelijk uitvoeringsplan (GRUP) door de Vlaamse Regering

Nadat de Vlaamse Regering het GRUP voorlopig heeft vastgesteld, volgt opnieuw een openbaar onderzoek. Ook dan organiseren we participatiemomenten.

Naast deze twee officiële inspraakmogelijkheden gaan we op regelmatige tijdstippen in dialoog met alle belanghebbenden, en dus ook de burger. Op die manier streven we naar een breed draagvlak.

Ga je graag in gesprek met onze experts over een bepaald thema?

Schrijf je in voor de huiskamergesprekken via www.RondRonse.be.

We laten je weten of we bij jou langskomen.



www.RondRonse.be



WAT VIND JIJ BELANGRIJK VOOR DE STREEK?

Laat ons jouw prioriteiten weten door ze in onderstaande kolommen aan te duiden.
Per kolom mag je drie stickers klevens.

Goede voetpaden		Ruimte voor natuur	
Goede fietspaden		Ruimte voor bossen	
Buslijnen (aanbod en frequentie)		Ruimte voor landbouw	
Treinverbindingen		Ruimte voor trage wegen	
Goede autoinfrastructuur		Aantrekkelijke publieke ruimte (straten, pleinen) voor fietsers en voetgangers	
Parkeergelegenheid		Aandacht voor historisch landschap	
Parkeergelegenheid voor vrachtwagens		Aandacht voor bouwkundig erfgoed	
Verkeersluwe zones		Waterkwaliteit	
Maatregelen tegen files en doorstromingsproblemen		Ruimte voor windenergie	
Overstappunten met deelauto's en/of -fietsen		Ruimte voor zonne-energie	
Maatregelen om luchtkwaliteit te verbeteren		Ruimte voor spel, sport en ontspanning	
Betere verkeersveiligheid		Ruimte voor stilte	
Bereikbaarheid van bedrijventerreinen		Verdichting van woongebieden	
Bereikbaarheid van handelszaken		Ruimte voor recreatie en toerisme	
Ruimte voor water (wachtbekkens, overstromingszones, infiltratie, ...)		Ruimte voor economie	



www.RondRonse.be



MILIEUBEOORDELING ROND RONSE IN DE VORM VAN EEN PLAN-MER

De milieubeoordeling maakt deel uit van het geïntegreerd planningsproces. In het kader van het Gewestelijk Ruimtelijk Uitvoeringsplan (GRUP) wordt een plan-MER opgemaakt.

Leefbaarheid

Mobiliteit

- Functioneren van het verkeerssysteem
- Verkeersveiligheid en -leefbaarheid
- Multimodale bereikbaarheid

Lucht

- Luchtpolluenten NOx en fijn stof

Geluid en trillingen

- Geluid ten gevolge van het wegverkeer

Mens - gezondheid

- Luchtkwaliteit
- Geluidshinder
- Andere gezondheidseffecten (lichthinder, ...)

Ruimtelijk

Biodiversiteit

- Verlies / winst ecotopen
- Verstoring biotopen via waterkwaliteit
- (Rust)verstoring (avi)fauna
- Lichtverstoring (avi)fauna
- Vernatting / verdroging
- Eutrofiëring
- Versnippering / barrièrewerking

Landschap, bouwkundig erfgoed en archeologie

- Landschappelijke structuur en perceptieve kenmerken
- Erfgoedwaarde
- Archeologie

Mens - ruimtelijke aspecten

- Ruimtelijke structuur en wisselwerking met de ruimtelijke context
- Ruimtegebruik en gebruikskwaliteit
- Ruimtebeleving

Bodem

- Profielverstoring
- Erosie
- Stabiliteit

Water

- Grondwaterkwantiteit
- Afwateringsstructuur
- Oppervlaktewaterkwantiteit

Klimaat



www.RondRonse.be



WIST JE DAT?

... bossen als het Kluisbos, het Hotondbos en het Muziekbos in een heel ver verleden deel uitmaakten van één groot aaneengesloten woud: het Kolenwoud.

... deze bossen vandaag een onderdeel zijn van een **Europese Speciale Beschermingszone** 'Bossen van de Vlaamse Ardennen en andere Zuid-Vlaamse bossen', met twaalf beschermde habitats en dertien beschermde soorten.

... het binnen deze gebieden een Europese doelstelling is om tegen 2050 **één groot aaneengesloten boscomplex** te realiseren van Kluisberg tot Koppenberg? Dat betekent nog 260 ha extra bosgebied ten opzichte van vandaag.

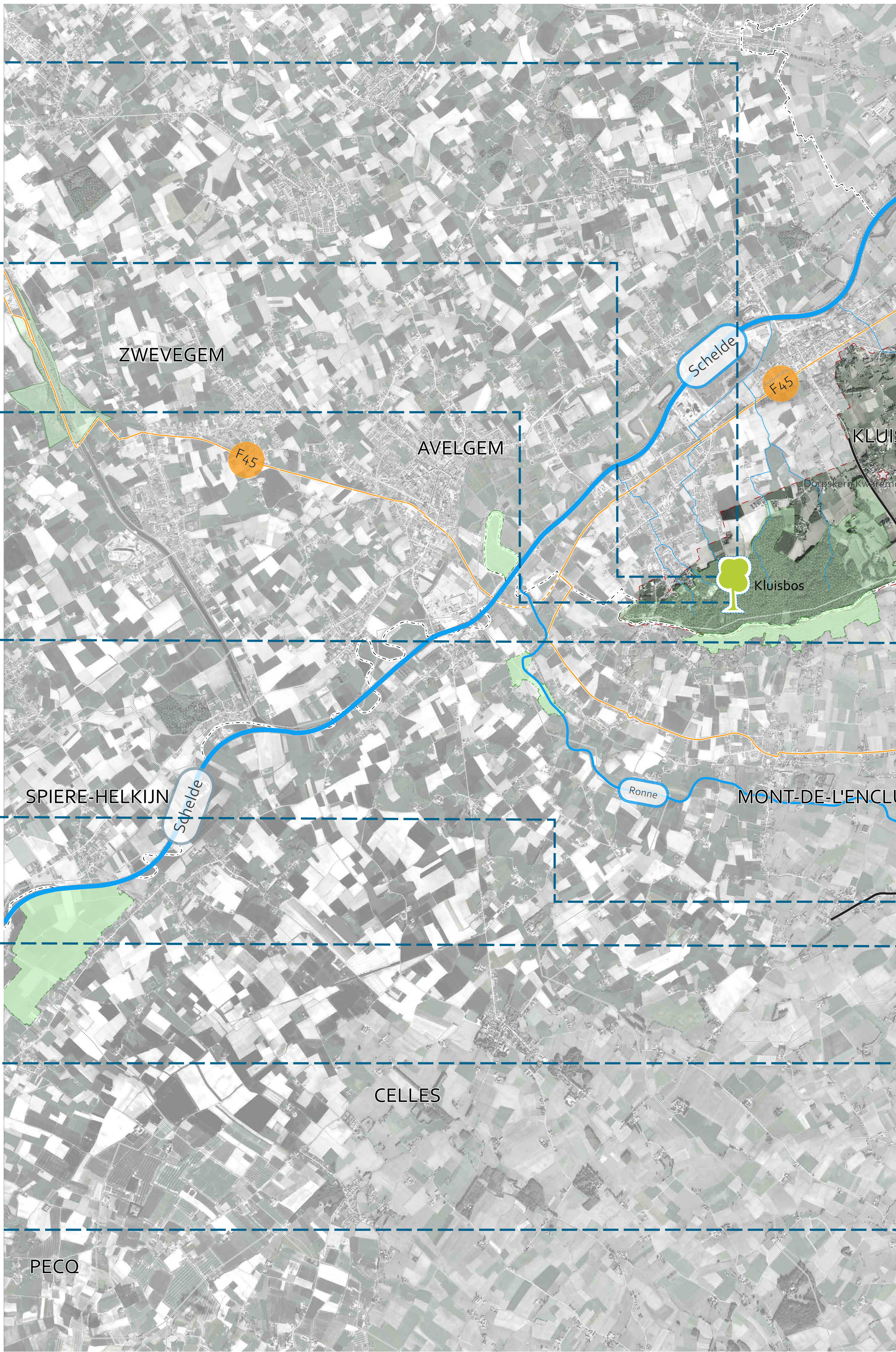
... de oorspronkelijke loop van de Molenbeek in het verleden op een aantal plaatsen zuidelijker werd gelegd. Dit om tussen de watermolens een groter verval te realiseren. De gebieden rond deze oorspronkelijke loop zijn nog steeds **watergevoelige zones** die een belangrijke functie vervullen in de waterhuishouding. Daarom zijn een aantal gebieden door het Vlaams beleid ook aangeduid als zogenaamde **'signaalgebieden'**.

... op deze plek **het regionaal bedrijventerrein Pont West in 3 fases** wordt ontwikkeld? Momenteel is de ontwikkeling van fase 1 voltooid en is fase 2 in volle ontwikkeling.

... de **talrijke bronnen** in de Vlaamse Ardennen ontspringen rond de +90m-hoogtelijn.

... de heuvels van de Vlaamse Ardennen met daarop bos een **zeer belangrijke regulerende rol spelen in het plaatselijk watersysteem**.

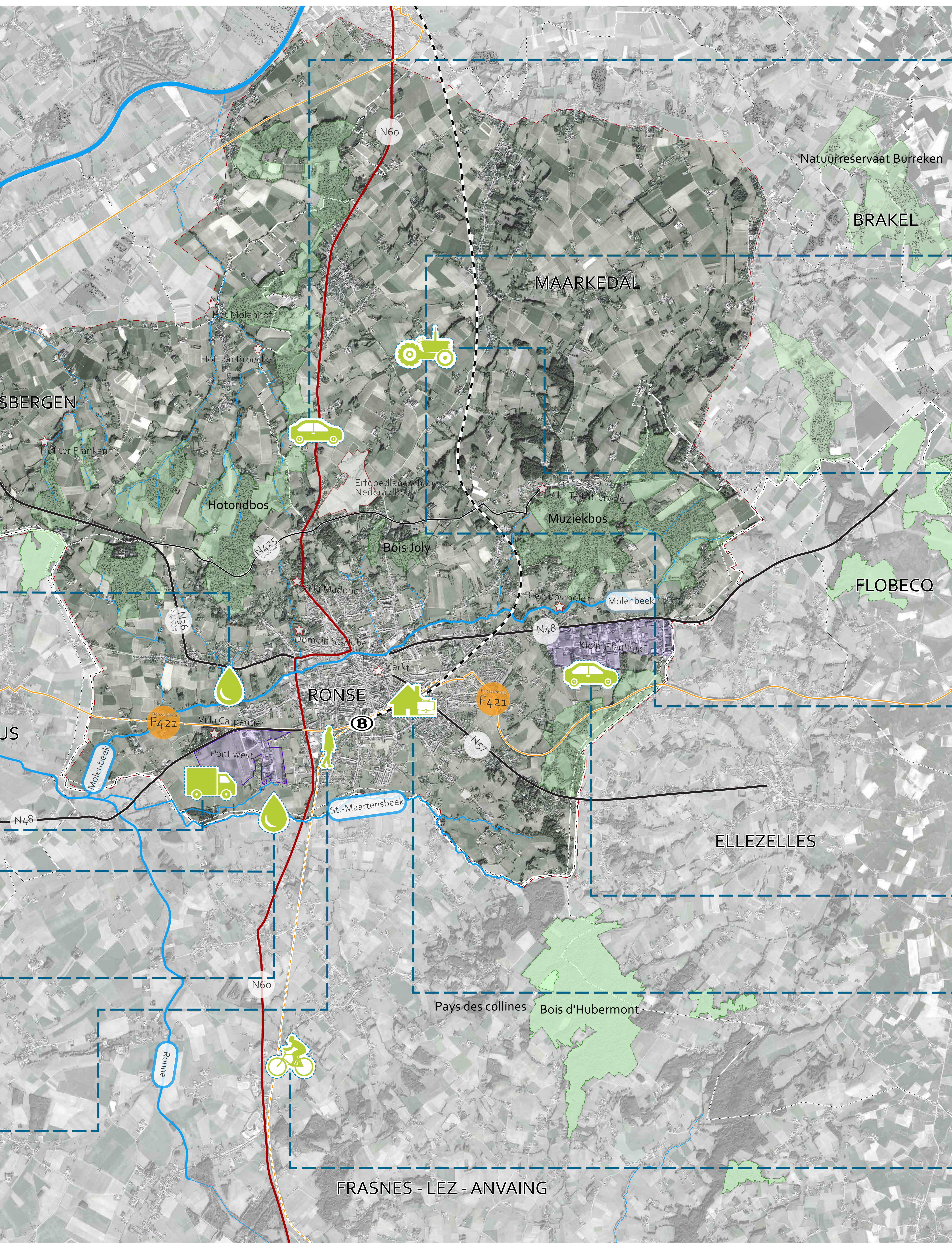
... in Ronse:
• 5% van de bevolking naar het werk of naar school **fietst**. Het Vlaamse gemiddelde is 16%.
• 8% van de bevolking **te voet** gaat tegenover het Vlaams gemiddelde van 4%.



www.RondRonse.be



WAT VIND JIJ BELANGRIJK VOOR DE STREEK?



LEGENDE:

	plangebied Rond Ronse		waterweg
	spoorweg		grens Wallonië-Vlaanderen
	fietssnelweg		bedrijfs- en industriezone

... dat de N60 in het Ruimtelijk Structuurplan Vlaanderen is aangeduid als een primaire weg type 1? Vrij vertaald betekent dit **een bovenlokale verbinding** tussen de E17 en de E429 ter ondersteuning van het hoofwegennet.

... de landbouw in de Vlaamse Ardennen een **typisch familiaal karakter** heeft met **gemengde bedrijven** en hierdoor een belangrijke rol speelt in het beheer van het typische karakter van de Vlaamse Ardennen.

... In het Structuurplan Vlaanderen de afspraak werd gemaakt om **de open ruimte in het buitengebied zoveel mogelijk te vrijwaren voor landbouw, natuur en bos**. Op Vlaams niveau werd de afspraak gemaakt om te evolueren naar 750.000 ha agrarisch gebied (-56.000 ha), 150.000 ha natuurgebied (+38.000 ha) en 53.000 ha bosgebied (+ 10.000 ha).

... dat deze doelstelling in de regio van de Vlaamse Ardennen wordt gerealiseerd via een **AGNAS-proces**. Dit is een proces waarbij de sectoren landbouw, natuur en erfgoed tot concrete afspraken komen over:

- welke gebieden behouden blijven voor landbouw,
- welke in aanmerking komen voor nieuwe natuurontwikkeling,
- welke voor bosuitbreiding,
- welke landschappen een extra bescherming moeten krijgen.

... in de jaren 70 het idee leefde om **ter hoogte van Klein Frankrijk een autosnelweg** aan te leggen.

... Ronse een **sterk zelfvoorzienende stad** is waar ruim vier op de tien mensen wonen en werken in de stad zelf.

... de treinverbinding tussen Ronse en Leuze in 1998 werd afgeschaft. Deze voormalige spoorlijn zal omgevormd worden tot een **recreatieve fietsroute (RAVEL)**.



www.RondRonse.be