

Bijlage I Atlas

Rond Ronse

Samen
op zoek
naar verbinding

Ambitienota



Rond
Ronse

AMBITIENOTA - BIJLAGE I
31.10.2019



INHOUD

1	Situering	2	Ambities	3	Plan tot gebiedsontwikkeling	Atlas <i>Bijlage I</i>
1.1	Nota als kompas		<i>Overzicht</i>	3.1	Doel	I.1 Landschap & Ecologie p. 3
1.2	Nota als deel van proces		<i>Landschap & Ecologie</i>	3.2	Parallele processen en samenwerking	I.2 Mobiliteit & Ruimte p. 15
			Ambitie 1	3.3	Relatie met het Ruimtelijk Structuurplan Vlaanderen	I.3 Stedelijkheid & Bouwkundig erfgoed p. 29
	veld- en bureauwerk <i>intermezzo</i>		Ambitie 2			
	Veldwerk		Ambitie 3			
	Bureauwerk		Ambitie 4			
			<i>Mobiliteit & Ruimte</i>			
			Ambitie 5			
			Ambitie 6			
			Ambitie 7			
			Ambitie 8			
			<i>Stedelijkheid & Bouwkundig Erfgoed</i>			
			Ambitie 9			
			Ambitie 10			
			Ambitie 11			
						Beleidsfiches <i>Bijlage II</i>
						II.1 Territoriale schaal p. 4
						II.2 Regionale schaal p. 12
						II.3 Lokale schaal p. 26
						Verkeersonderzoek <i>Bijlage III</i>
						III.1 Beschrijving p.5
						III.2 Slangentellingen p. 6
						III.3 Herkomst - bestemmingsonderzoek p. 24
						III.4 Kruispunttellingen p. 30
						III.5 Verkeersevolutie p.41
						III.6 Conclusies p.49

De ambitienota is opgebouwd uit drie hoofdstukken en heeft aansluitend drie bijlages. De bijlages voegen achtergrondinformatie toe en bieden een overzicht van het studiewerk uit de inventarisatiefase. Dankzij de drie bijlages kan de ambitienota gebald worden tot de essentie waardoor in hoofdzaak de conclusie van het onderzoek aan bod komt en de focus ligt op de ambities zelf.

De **atlas** bevat alle cartografisch materiaal. Het gebied wordt in kaart gebracht met aandacht voor de verschillende schaalniveaus en volgens een verschillende thematische insteek. De tweede bijlage bundelt alle opgemaakte **beleidsfiches** volgens ieder beleidsniveau, corresponderend met de drie uitgezette schaalniveaus. De fiches zijn een beknopte synthese van relevante beleidsstudies, -plannen en -visies. De derde en laatste bijlage gaat in op de resultaten van het **verkeersonderzoek**. Hier liggen diverse tellingen aan de grondslag. De bijlage beschrijft de methodologie en visualiseert de bevindingen.

A thick green diagonal bar starts from the left edge of the slide and extends downwards and to the right, ending near the bottom center.

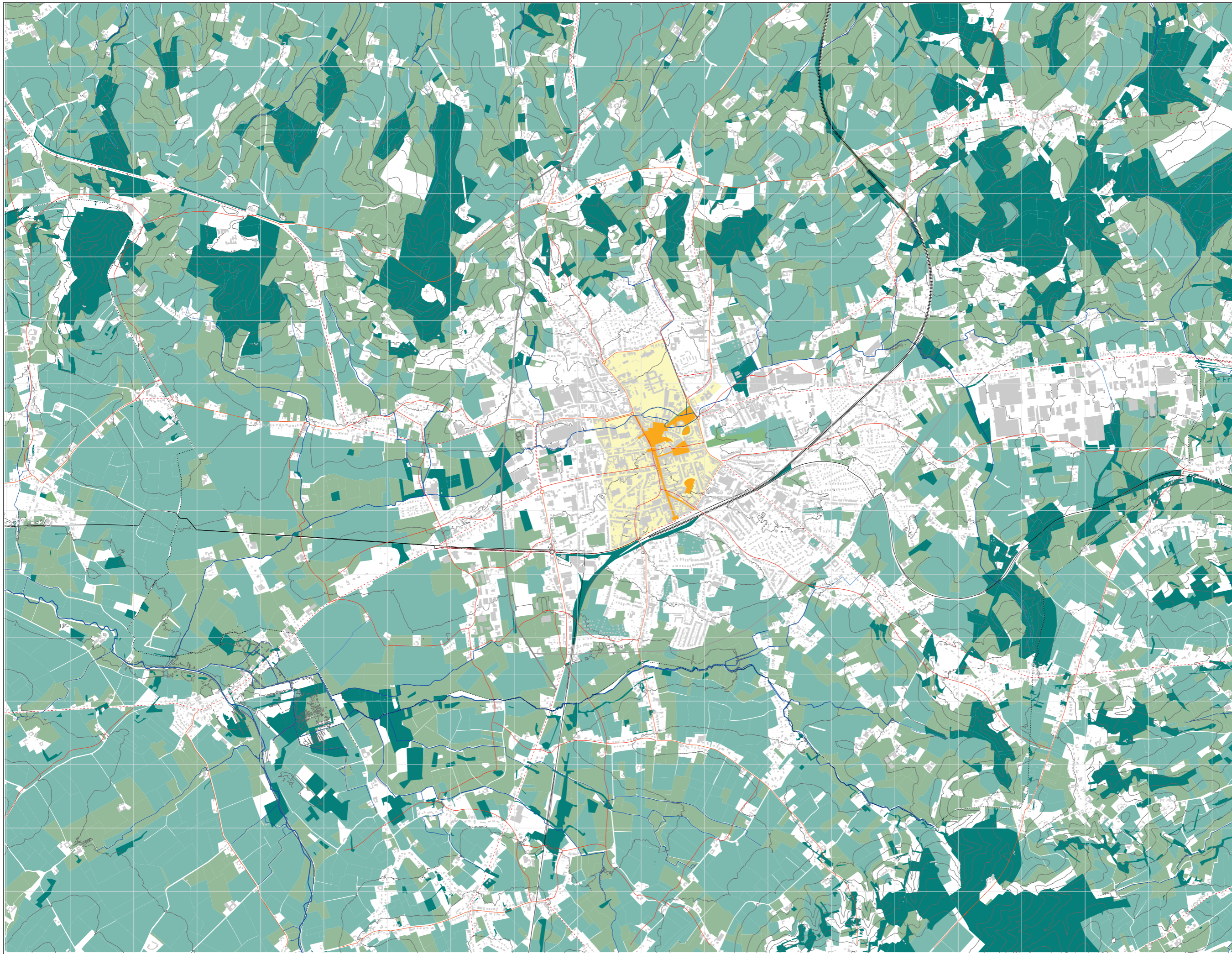
I.3 Stedelijkheid & Bouwkundig Erfgoed

MORFOLOGIE

SAMENVATTING

Ronse heeft een compacte stedelijke kern met een radiale structuur, waarbij de wegen van de rand naar het centrum leiden. Ze is stedelijk in het centrum met een landschappelijke ruimte eromheen.

SCHAAL | 1: 30 000

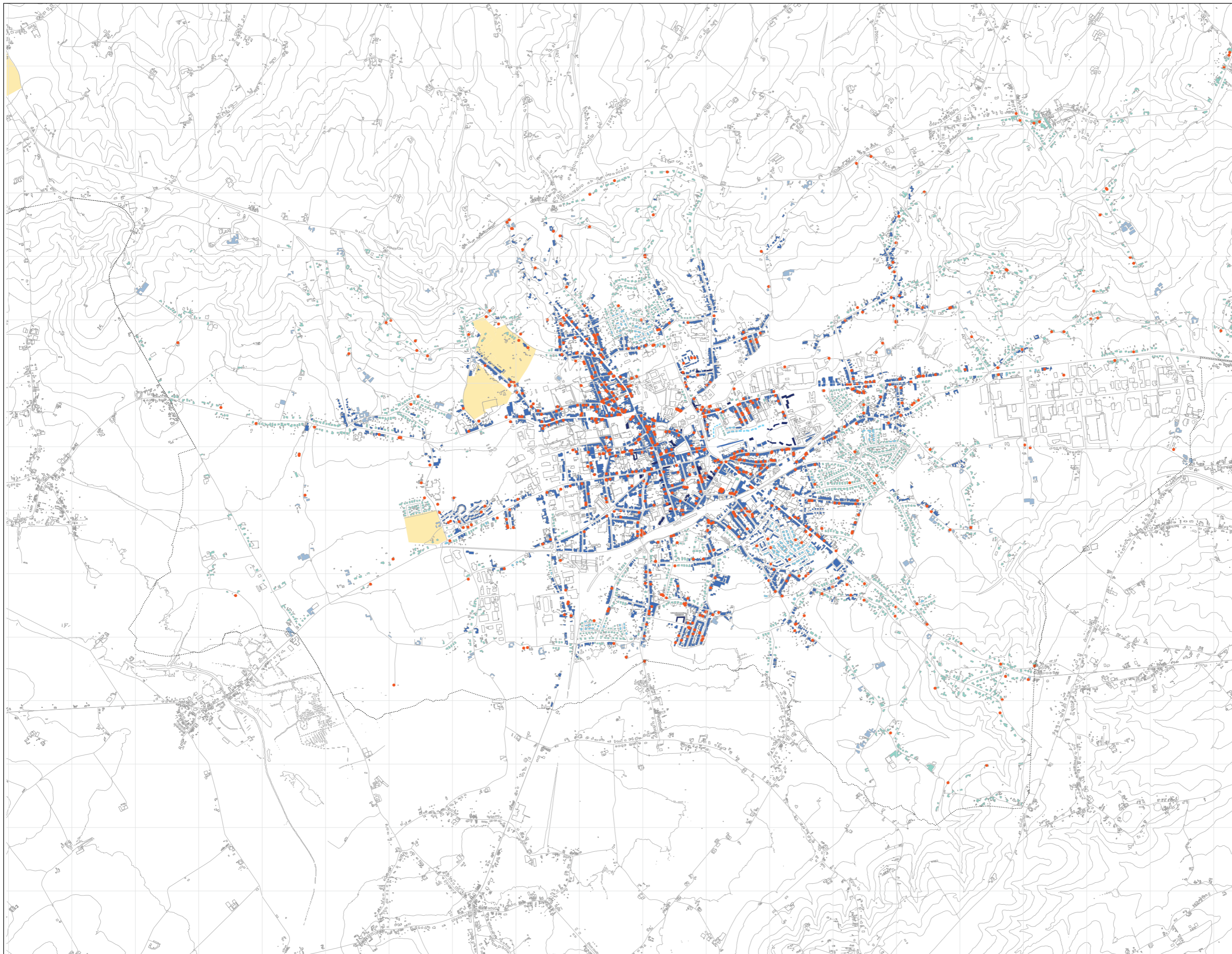


- Gewestgrens
- Reservatiestrook**
- Reservatiestrook
- Nog in gebruik
- Historische wegenis (Ferraris 1777)
- - - - - Wegenis na 1777
- Centrale winkel assen en pleinen
- Gebouwen
- Fietsnelwegen**
- Fietsnelwegen
- Hoofdroute (W)
- Spoorwegen**
- +++++ Spoorweg in gebruik
- Bossen wallonie**
- Bossen
- Funcities**
- Park
- Parcellaire Agricole Anonyme**
- Akkers
- Weiland
- Reeel natuurlijk landschap**
- Akkers
- Bossen
- Weiland
- Moerassen
- Centrum omtrek

SAMENVATTING

Het stedelijk weefsel kenmerkt zich hoofdzakelijk door rijwoningen en slechts in beperkte mate door gestapeld wonen of halfopen bebouwing. Daarnaast is er leegstand aanwezig van zowel woningen als industriële panden, in het centrum als aan de stadsrand. Leegstand concentreert zich langs de invalswegen.

SCHAAL| 1:30 000

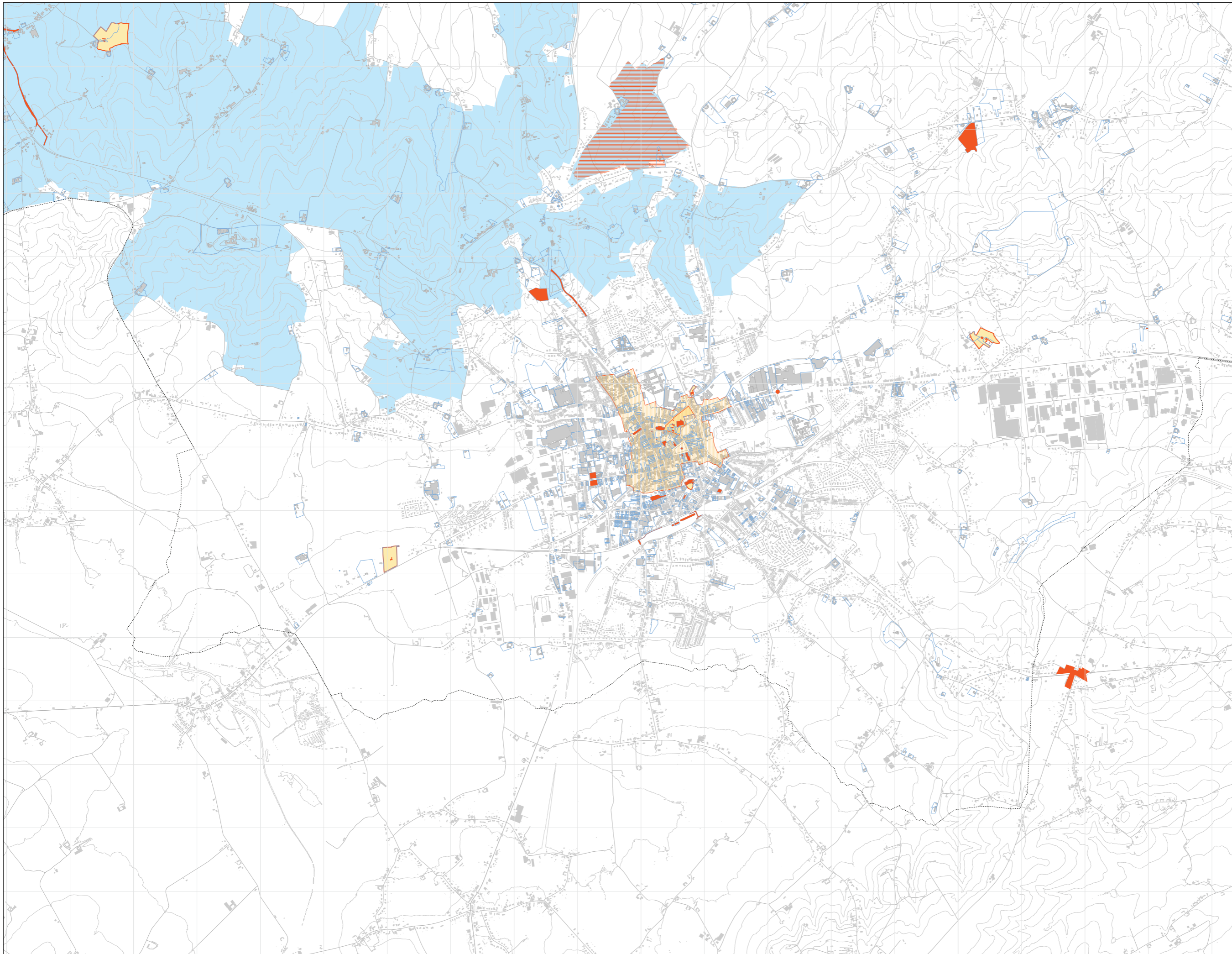


- Grens Vlaanderen - Walonie
- Leegstand in het woonweefsel
- Gestapeld wonen
- Rijwoningen
- Halfopen bebouwing
- Alleenstaande woningen
- Hoeves
- Gebouwen
- Gebouwen
- Woonuitbereidings gebieden

SAMENVATTING

Een groot deel van de bebouwing in het centrum is vastgesteld bouwkundig erfgoed, waarvan een aantal monumenten opgenomen zijn die zowel een publiek als privaat karakter hebben, samen met stads- en landschapszichten.

SCHAAL | 1:30 000



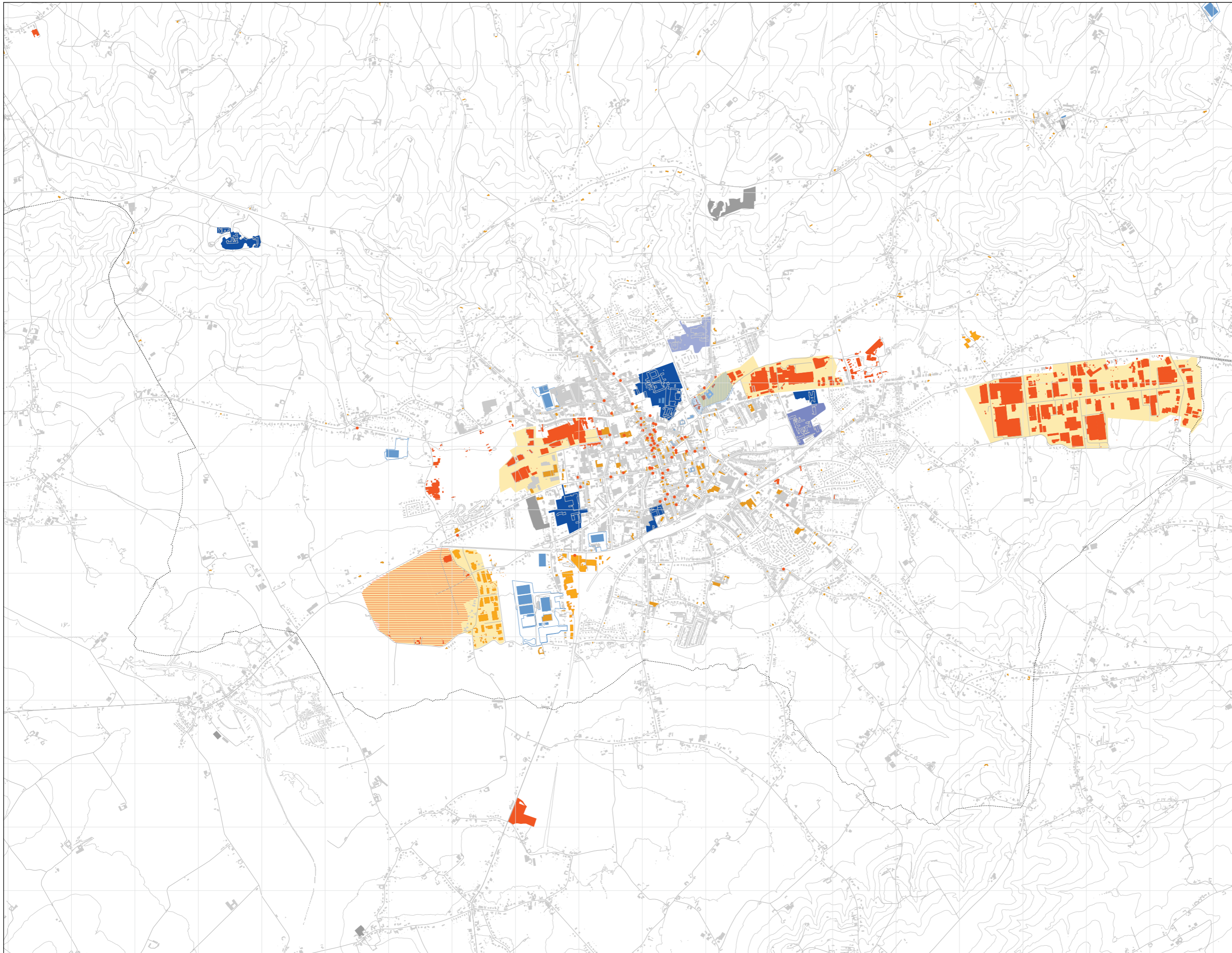
-  Beschermd monument
-  Beschermd stads- of dorpsgezicht
-  Erfgoedlandschap
-  Vastgesteld bouwkundig erfgoed
-  Vastgestelde archeologische zone
-  Gebouw
-  Gebouwen
-  Vastgesteld landschapsatlasrelict

VOORZIENINGEN
EN BEDRIJVIGHEID

SAMENVATTING

De voorzieningen zijn geclusterd op basis van stedelijke ensembles: basis- en secundair onderwijs Glorieux, Algemeen Ziekenhuis Glorieux, sportcomplex 't Rosco, Klein Frankrijk, ... Tegelijk staan diverse handelspanden leeg en verschuiven programma's zoals het Stedelijk Zwembad naar de clusters.

SCHAAL | 1: 30 000



----- Grens Vlaanderen - Wallonie

● Leegstand handelspanden

□ Gebouwen

Functies

■ Kunstencentrum

■ Middelbare school

■ Begraafplaats

■ Ziekenhuis

■ Bibliotheek

■ Museum

■ Ouderenzorg

■ Sportveld

■ School

■ Sport centrum

■ Stadhuis

■ Cultuurcentrum de Weverij

■ KMO-gebouwen

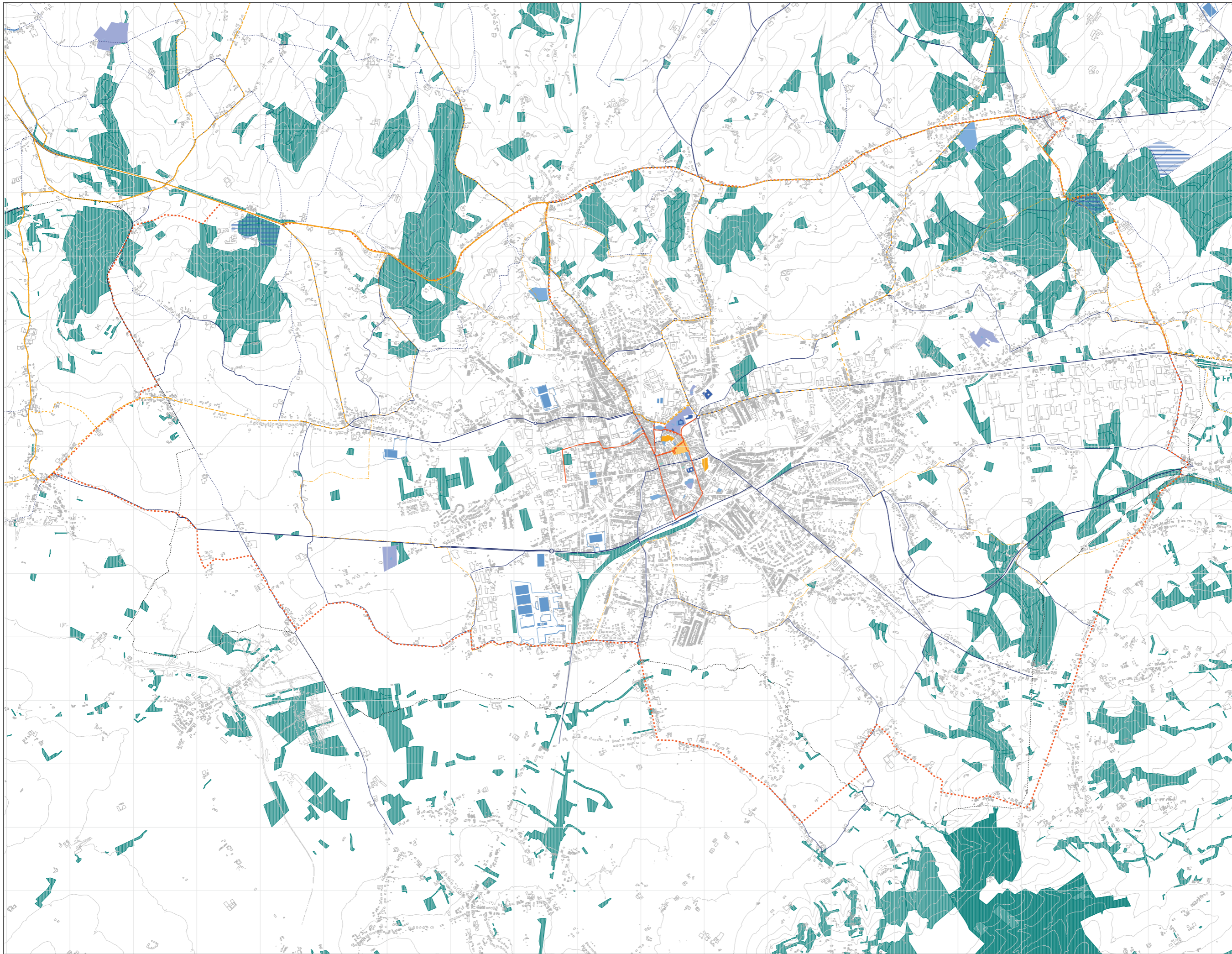
■ Vestigingseenheden

■ Zone industriële

■ Bedrijventerrein In Ontwikkeling

■ Gebouwen grb

■ Bedrijventerrein



**ROUTES EN
EVENEMENTEN**

SAMENVATTING

Op de heuvelruggen is een uitgebreid netwerk van recreatieve paden aanwezig die van de bossen een gekende en toegankelijke bestemming maken. Het centrum van Ronse, met diverse evenementen, historisch patrimonium en voorzieningen, is slechts in beperkte mate verbonden met dit recreatieve netwerk. Verder naar het zuiden is het Rhosnesdal met golvend landschap beperken de trajecten zich tot de oude spoorwegen die de functionele en recreatieve fietsroutes in het landschap vormen.

SCHAAL | 1:60 000

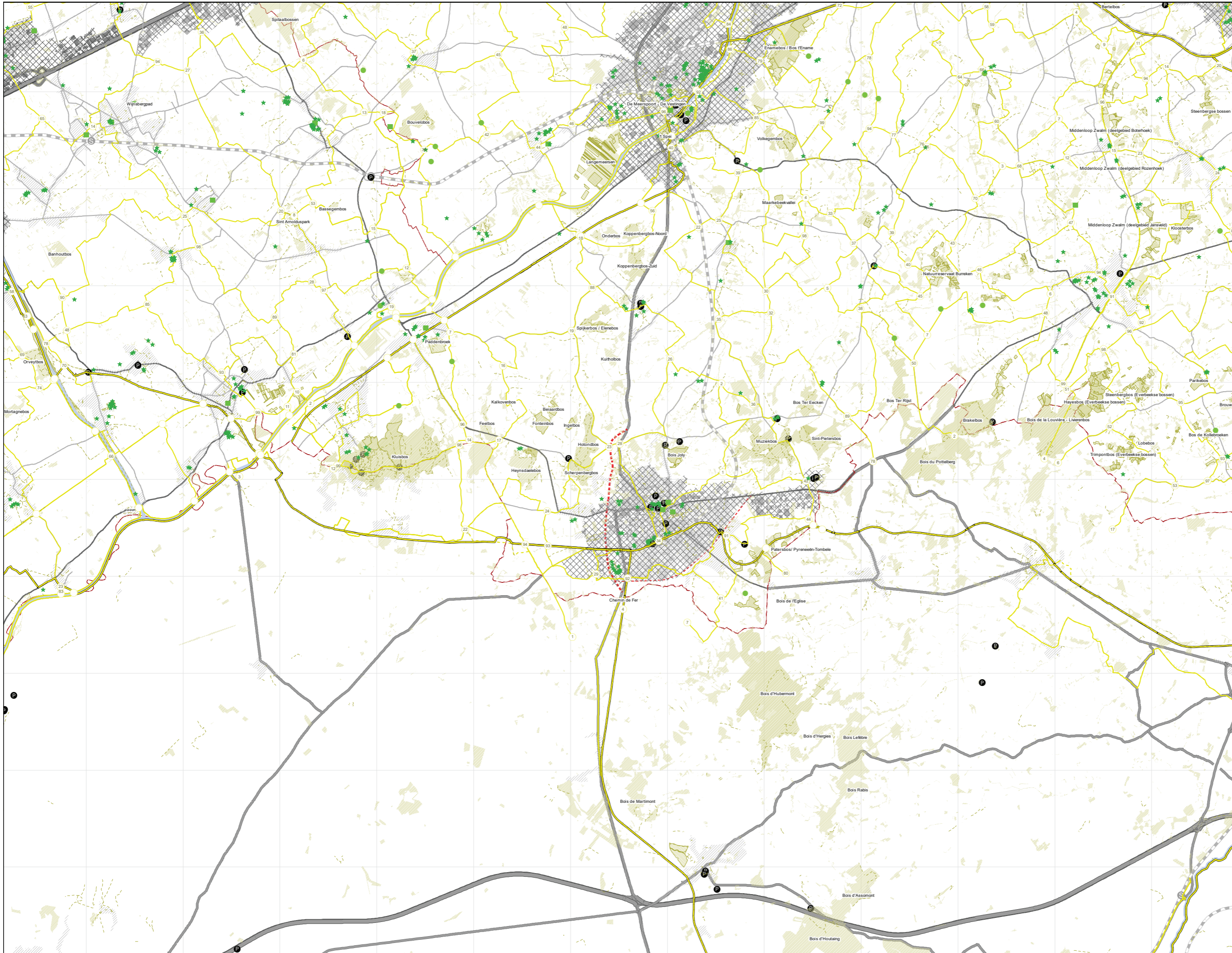
- Grens Vlaanderen - Walonie
 - Ronde van Vlaanderen
 - Dwars door Vlaanderen
 - Kuurne Brussel Kuurne
 - Fiertelommegang
 - Sport Vlaanderen mountainbikeroute
 - Bommelsstoet
 - Kermis
 - Michelin restaurant
 - Ronse upscene
 - Wandelknooppuntennetwerk
 - Fietsknooppuntennetwerk
 - Bovenlokaal Functioneel Fietsrouten
 - Speelbos
- Functies**
- Kunstencentrum
 - Bibliotheek
 - Museum
 - Sportveld
 - Sportcentrum
 - Beschermd Monument
- Aanduidingsobjecten erfgoed**
- Beschermd monument
 - Beschermd stads- of dorpsgezicht
 - Gebouwen
 - Bossen

TOERISTISCH NETWERK

SAMENVATTING

In het gebied is de positie van de kernen binnen het recreatieve netwerk verschillend. Maarkedal zet hier op in d.m.v. verblijfsaccommodatie en voorzieningen, Oudenaarde positioneert zich als centrum in de Vlaamse Ardennen.

SCHAAL 1:60 000



- Permanente speelzones
- Erkende Natuurreservaten
- Bosreservaten
- Beboste percelen
- Wandelnetwerk
- Fietsknooppunten
- Fietsknooppunten netwerk
- Fietsnelwegen
- Cultuur
- Sportaccommodaties
- Toerisme
- Vaarwegen
- Stations
- Spoorlijnen
- Stedelijk gebied
- Woongebieden
- Hoofdweg
- Primaire I
- Primaire II
- Secundaire weg type 1&2
- Lokale weg type 1&2
- Toekomstige primaire weg I
- Toekomstige secundaire weg

