

Bijlage I Atlas

Rond Ronse

Ambitienota

Samen  
op zoek  
naar verbinding



Rond  
Ronse

AMBITIENOTA - BIJLAGE I  
31.10.2019



# INHOUD

<b>1</b>	<b>Situering</b>	<b>2</b>	<b>Ambities</b>	<b>3</b>	<b>Plan tot gebiedsontwikkeling</b>	<b>Atlas</b> <i>Bijlage I</i>
1.1	Nota als kompas		<i>Overzicht</i>	3.1	Doel	<b>I.1</b> <b>Landschap &amp; Ecologie</b> p. 3
1.2	Nota als deel van proces		<i>Landschap &amp; Ecologie</i>	3.2	Parallele processen en samenwerking	<b>I.2</b> <b>Mobiliteit &amp; Ruimte</b> p. 15
			<b>Ambitie 1</b>	3.3	Relatie met het Ruimtelijk Structuurplan Vlaanderen	<b>I.3</b> <b>Stedelijkheid &amp; Bouwkundig erfgoed</b> p. 29
	<b>veld- en bureauwerk</b> <i>intermezzo</i>		<b>Ambitie 2</b>			
	<b>Veldwerk</b>		<b>Ambitie 3</b>			
	<b>Bureauwerk</b>		<b>Ambitie 4</b>			
			<i>Mobiliteit &amp; Ruimte</i>			
			<b>Ambitie 5</b>			
			<b>Ambitie 6</b>			
			<b>Ambitie 7</b>			
			<b>Ambitie 8</b>			
			<i>Stedelijkheid &amp; Bouwkundig Erfgoed</i>			
			<b>Ambitie 9</b>			
			<b>Ambitie 10</b>			
			<b>Ambitie 11</b>			
						<b>Beleidsfiches</b> <i>Bijlage II</i>
						<b>II.1</b> <b>Territoriale schaal</b> p. 4
						<b>II.2</b> <b>Regionale schaal</b> p. 12
						<b>II.3</b> <b>Lokale schaal</b> p. 26
						<b>Verkeersonderzoek</b> <i>Bijlage III</i>
						<b>III.1</b> <b>Beschrijving</b> p.5
						<b>III.2</b> <b>Slangentellingen</b> p. 6
						<b>III.3</b> <b>Herkomst - bestemmingsonderzoek</b> p. 24
						<b>III.4</b> <b>Kruispunttellingen</b> p. 30
						<b>III.5</b> <b>Verkeersevolutie</b> p.41
						<b>III.6</b> <b>Conclusies</b> p.49

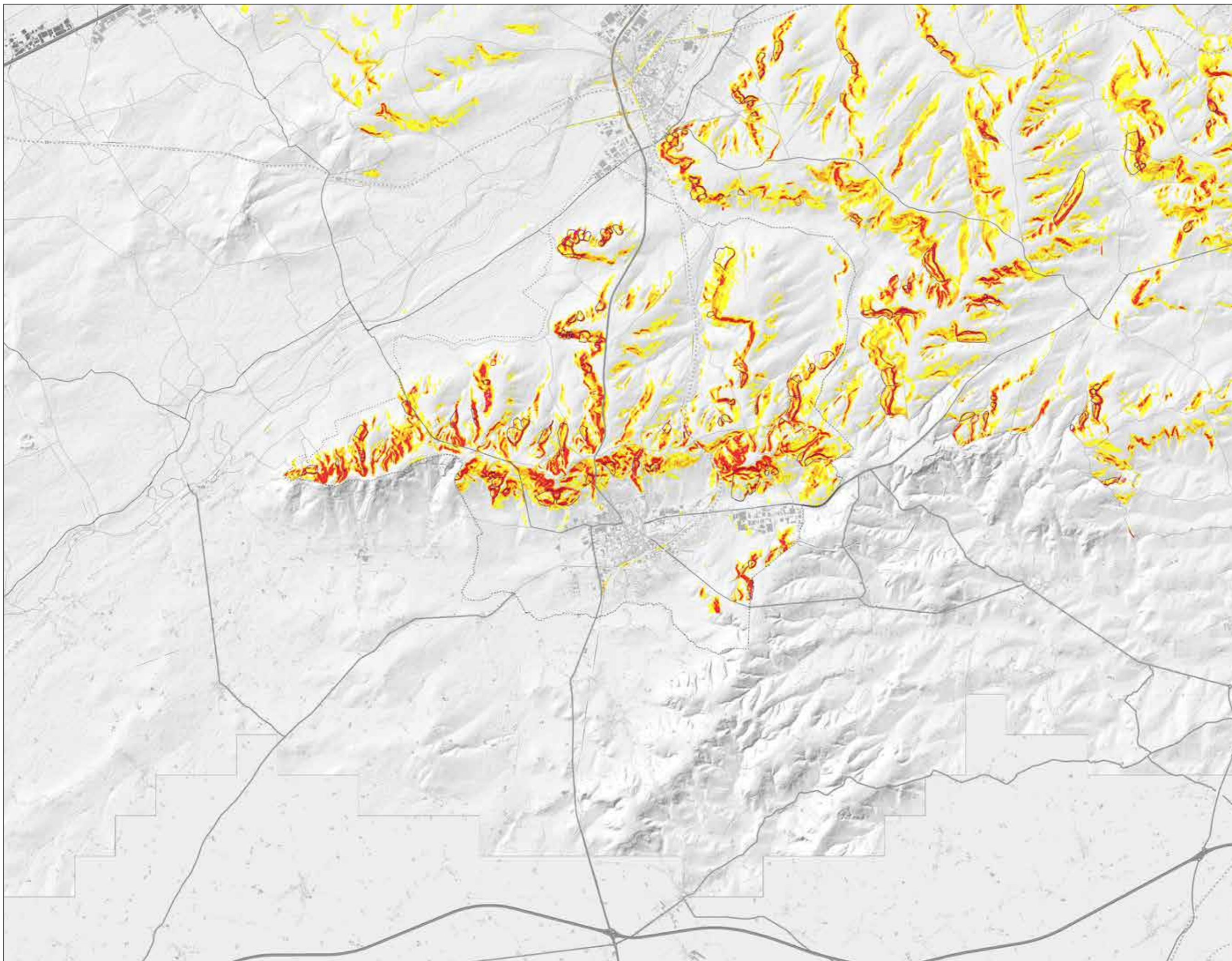
De ambitienota is opgebouwd uit drie hoofdstukken en heeft aansluitend drie bijlages. De bijlages voegen achtergrondinformatie toe en bieden een overzicht van het studiewerk uit de inventarisatiefase. Dankzij de drie bijlages kan de ambitienota gebald worden tot de essentie waardoor in hoofdzaak de conclusie van het onderzoek aan bod komt en de focus ligt op de ambities zelf.

De **atlas** bevat alle cartografisch materiaal. Het gebied wordt in kaart gebracht met aandacht voor de verschillende schaalniveaus en volgens een verschillende thematische insteek. De tweede bijlage bundelt alle opgemaakte **beleidsfiches** volgens ieder beleidsniveau, corresponderend met de drie uitgezette schaalniveaus. De fiches zijn een beknopte synthese van relevante beleidsstudies, -plannen en -visies. De derde en laatste bijlage gaat in op de resultaten van het **verkeersonderzoek**. Hier liggen diverse tellingen aan de grondslag. De bijlage beschrijft de methodologie en visualiseert de bevindingen.





## I.1   Landschap & Ecologie



**TOPOGRAFIE**

**SAMENVATTING**

Ronse is gesitueerd in de Molenbeekvallei in de oksel van de heuvelruggen van de Vlaamse Ardennen en Pays de Collines. Binnen dit reliëfrijk landschap zijn de heuveltoppen en steile valleiflanken gevoelig voor grondverschuivingen dit als gevolg van reliëf, bodem en landgebruik.

SCHAAL | 1:60 000

**Openbaar vervoer**

- Stations
- Spoorlijnen

**Wegencategorisering**

- Hoofdweg
- Primaire I
- Primaire weg II
- Secundaire weg type 3&2
- Lokale weg type 3&2

**Gekarteerde grondverschuiving**

- Complexe GV met ondiep schuifvlak
- Grote GV met diep schuifvlak
- Hobbelige topografie
- Oeververgljdingen

**Gevoeligheidskaart grondverschuivingen**

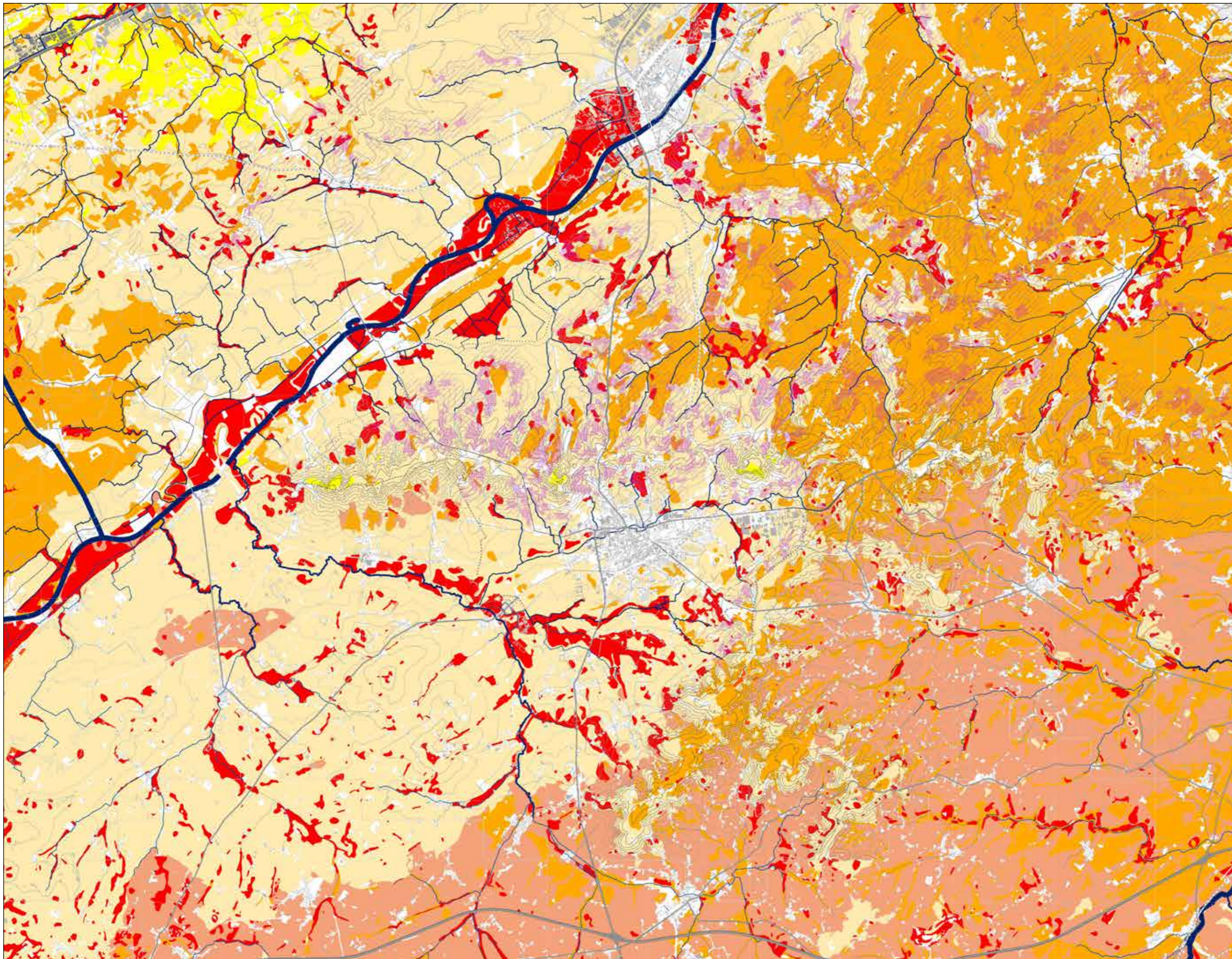
- Zeer hoge gevoeligheid
- Hoge gevoeligheid
- Matige gevoeligheid

BODEM-  
GESTELDHEID

SAMENVATTING

De lemige bodems in de valleiflanken zijn gevoelig voor bodemerosie, dit als gevolg van het bodemtype, de hellingsgraad, de lengte van die helling en het landgebruik.

SCHAAL | 1:60 000



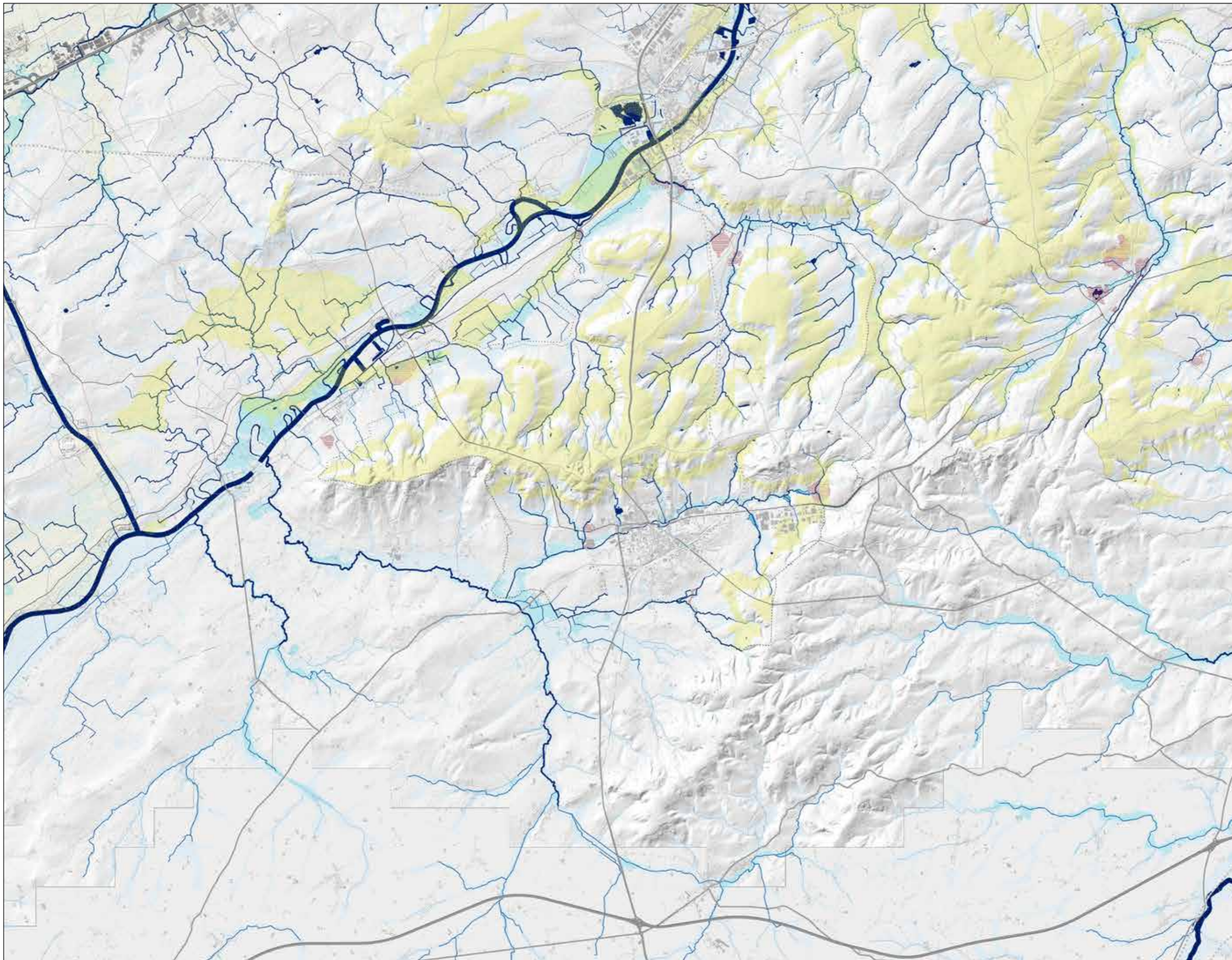
- Openbaar vervoer**
  - Stations
  - Spoorlijnen
- Wegencategorisering**
  - Hoofdweg
  - Primaire I
  - Primaire weg II
  - Secundaire weg type 1&2
  - Lokale weg type 1&2
- Waterlopen vlaanderen**
  - Bevaarbaar
  - Geklasseerd, eerste categorie
  - Geklasseerd, tweede categorie
  - Geklasseerd, derde categorie
  - Niet geklasseerd
- Potentiele bodemerosiekaart**
  - Zeer hoog
  - Hoog
- Bodemtype**
  - Zand
  - Lemig zand
  - Leemachtige bodems
  - Klei
  - Stenige bodem
  - Veengronden

**HYDROLOGIE**

**SAMENVATTING**

Het reliëf vormt een waterscheiding, bronbeken die ontspringen in de noordelijke heuvelflanken wateren af richting de Maarkebeek. Bronbeken die ontspringen in de zuidelijke heuvelflanken wateren af richting de Molenbeek en de Ronne. Het risico op overstromingen is hoog in de beekvalleien van de Molenbeek en Maarkebeek. Risico op verdroging situeert zich op de plateau's en de valleiflanken.

SCHAAL| 1:60 000



- Openbaar vervoer**
  - Stations
  - - - Spoorlijnen
- Wegencategorisering**
  - Hoofdweg
  - Primaire I
  - Primaire weg II
  - Secundaire weg type s&2
  - Lokale weg type s&2
- Waterlopen**
  - Bevaarbaar
  - Geklasseerd, eerste categorie
  - Geklasseerd, tweede categorie
  - Geklasseerd, derde categorie
  - Niet geklasseerd
- Gevoeligheid verdroging grondwater**
  - Zeer sterk gevoelig
  - Sterk gevoelig
  - Bufferbekkens
  - Voorloopgebied
  - Signaalgebieden
  - Stilstaand water
- Overstromingsgevoeligheid**
  - Effectief
  - Mogelijk





**BIOLOGISCHE DIVERSITEIT**

**SAMENVATTING**

De ecologische diversiteit is hoog met oude eiken-beukenbossen op de heuveltoppen, bronbossen op de heuvelflanken, beekbegeleitend bos en graslanden in de bronbeekvalleien. Bronbeken en beken hebben veelal een matige tot zwakke ecologische diversiteit.

SCHAAL| 1:60 000

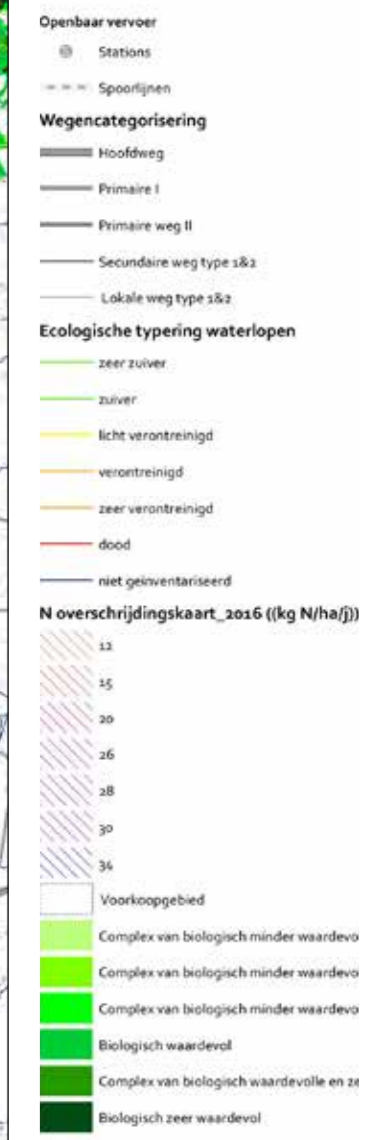
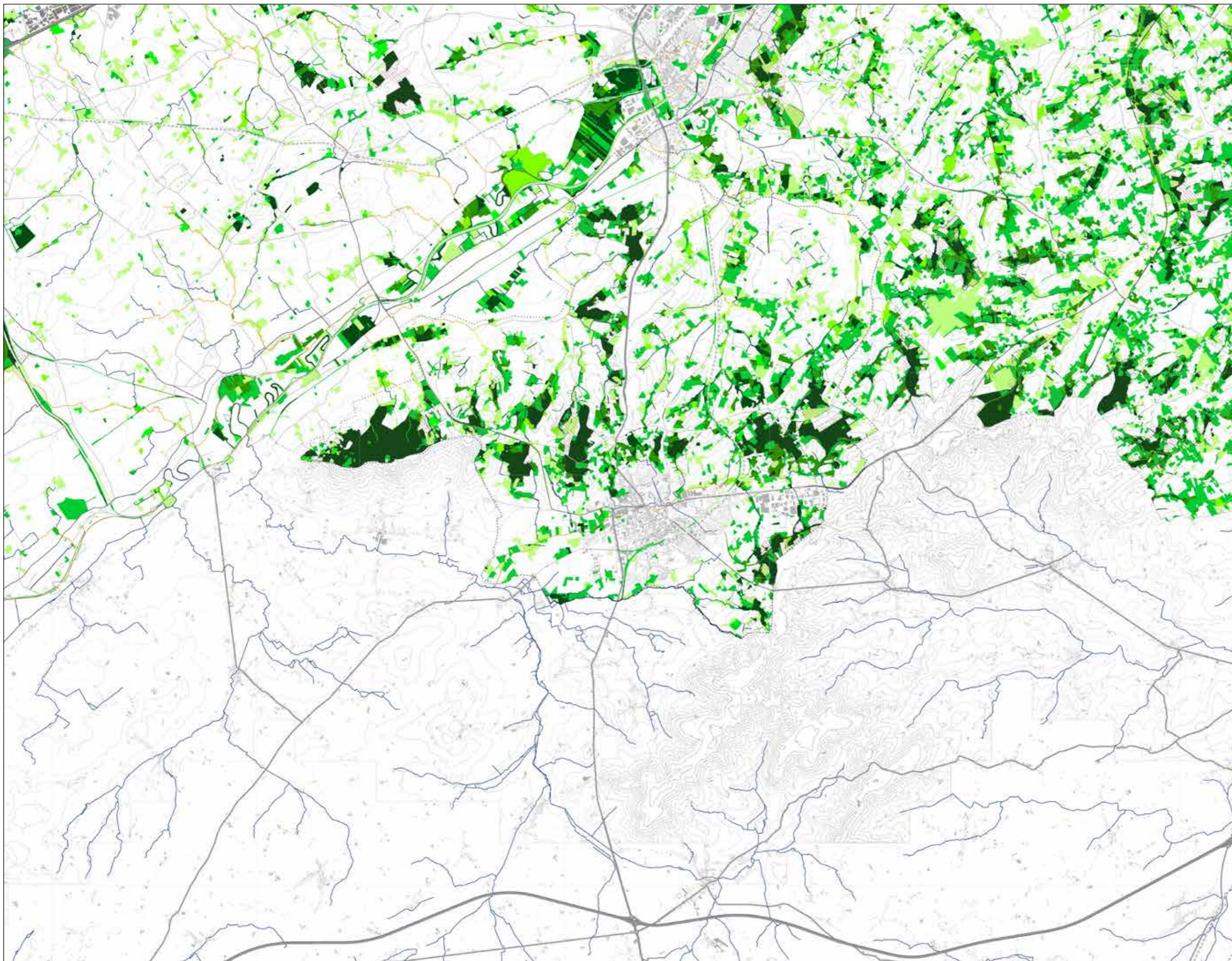
- Openbaar vervoer**
- Stations
- Spoorlijnen
- Wegencategorisering**
- Hoofdweg
- Primaire I
- Primaire weg II
- Secundaire weg type 1&2
- Lokale weg type 1&2
- Hydromorfologie (structuurkwaliteit)**
- Waardevol
- Zeer waardevol
- Matig
- Zwak
- Zeer zwak
- Niet geïnventariseerd
- Kanaal
- Beheergebieden akkervogels zoekzone
- VLM\_Botanisch Baheer
- Vegetatie types**
- Water
- Stilstaand water
- Akkers
- Grasland
- Dotterbloem
- Soortrijk grasland
- Moerassen
- Loofhoutaanplant
- Populier aanplanten
- Naaldboutaanplant
- Struwelen
- Valleis, moeras-, veenbossen
- Eiken- en beukenbos
- Bossen niet geïnventariseerd

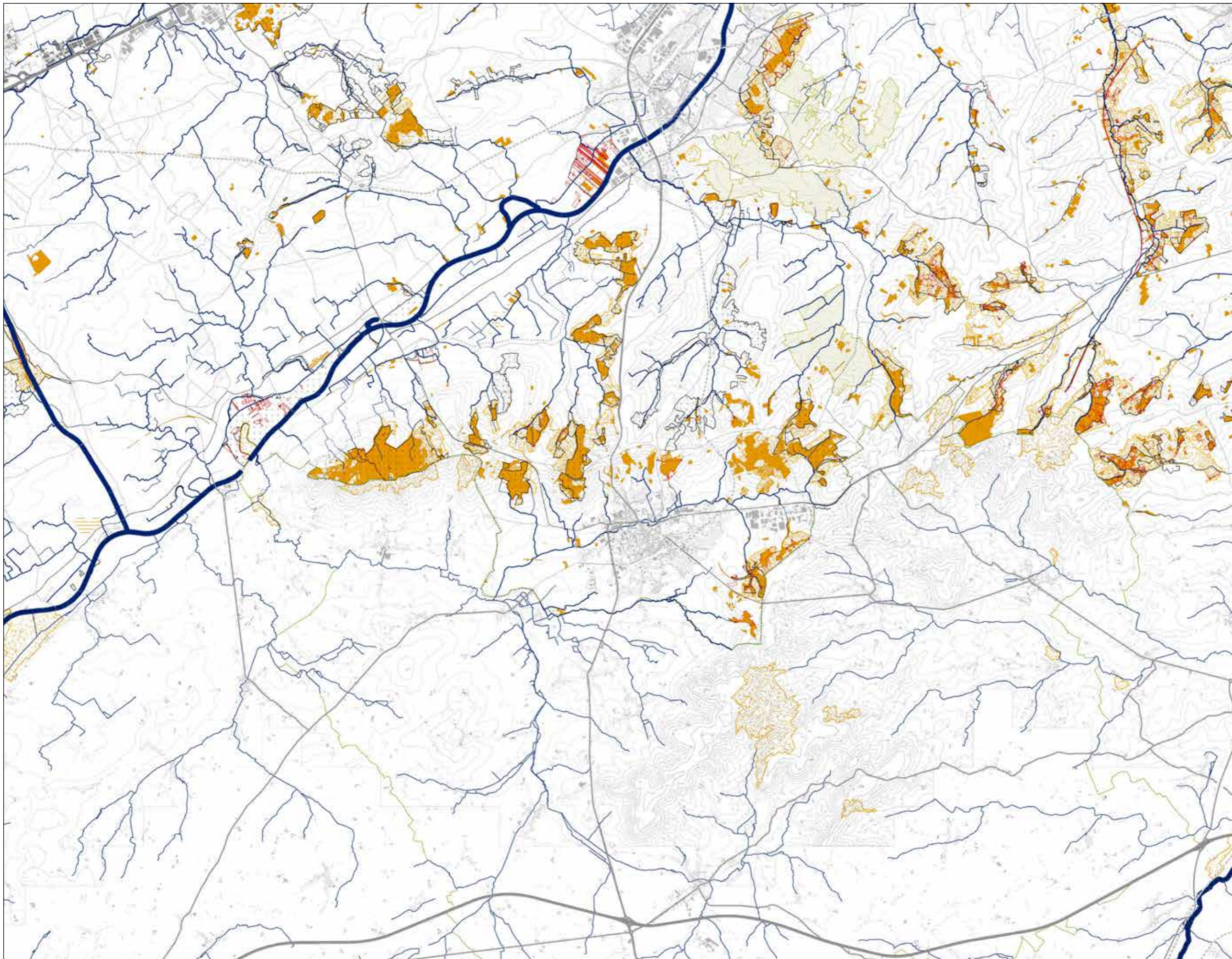
**ECOLOGISCHE  
WAARDERING**

**SAMENVATTING**

De ecologische kwaliteit is hoog, met de eiken-beukenbossen en historisch permanente graslanden als zeer waardevolle natuurtypes. Veel van de natuurtypes zijn kwetsbaar ten aanzien van stikstofdepositie. De kritische depositiewaarde voor stikstof, in het kader van de PAS-wetgeving (Programmatie Aanpak Stikstof), wordt voor veel van de aanwezige natuurtypes overschreden. De waterkwaliteit, bronbeken en beken hebben een matig tot zwakke kwaliteit.

SCHAAL| 1:60 000





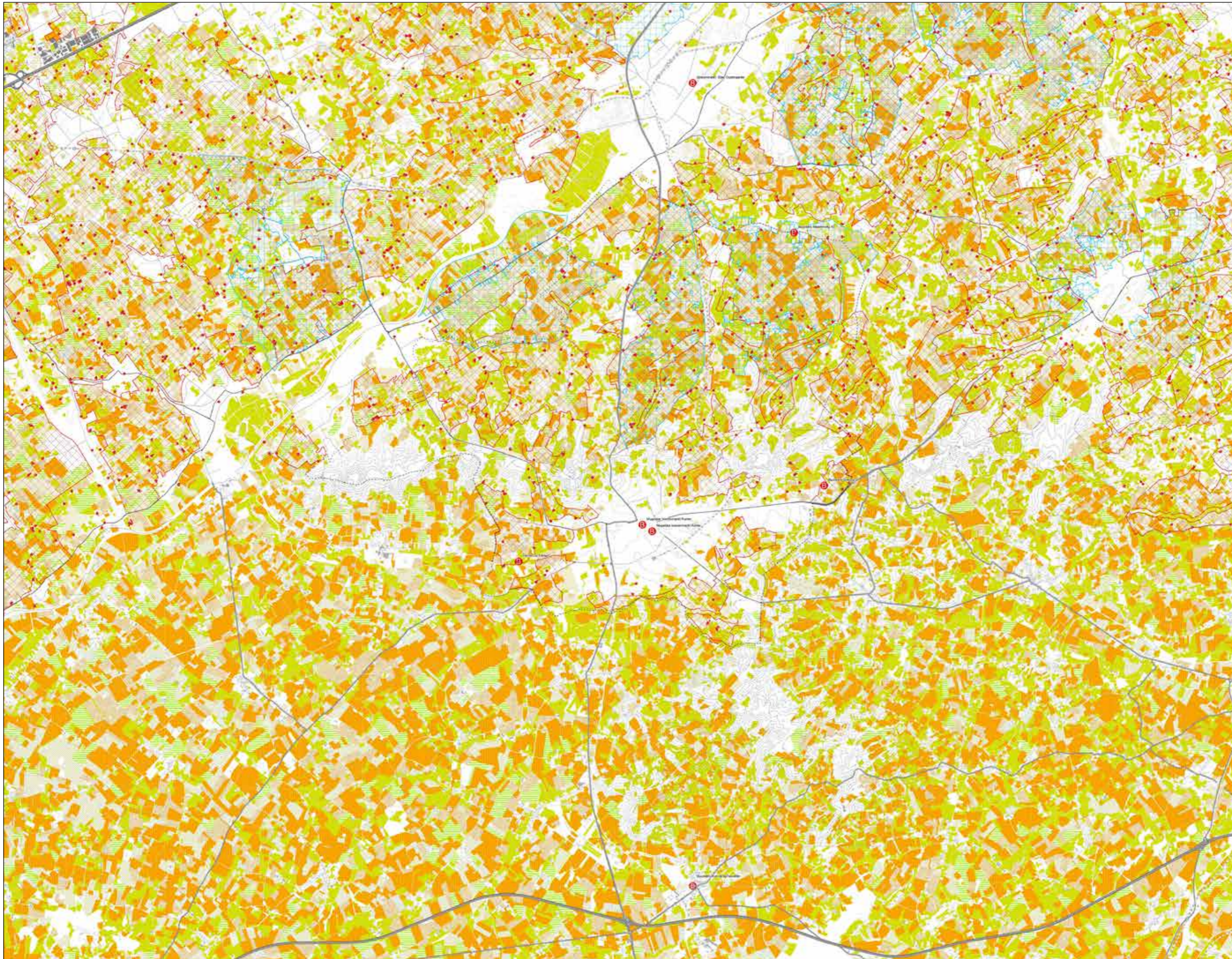
**BIOLOGISCHE  
STATUTEN**

**SAMENVATTING**

De bossen zijn beschermd als habitatgebied, VEN-gebied en/of bosreservaat en maken onderdeel uit van de Speciale Beschermingszone (SBZ) Bossen van de Vlaamse Ardennen en andere Zuidvlaamse bossen, binnen het Europese Natura-2000 beleid. Dit beleid heeft als doelstelling het realiseren van een aaneengesloten bosgordel tussen Kluisbos, Hotondbos en Koppenbergbos.

SCHAAL| 1:60 000

- Openbaar vervoer
  - Stations
  - Spoorlijnen
- Wegencategorisering
  - Hoofdweg
  - Primaire I
  - Primaire weg II
  - Secundaire weg type 1&2
  - Lokale weg type 1&2
- Waterlopen vlaanderen
  - Bevaarbaar
  - Geklasseerd, eerste categorie
  - Geklasseerd, tweede categorie
  - Geklasseerd, derde categorie
  - Niet geklasseerd
- Parc naturel du Pays des collines
  - Erkende natuurreservaten
  - Bosreservaten
  - VEN-gebieden
  - Habitat
  - Onzeker habitat
  - Deels habitat
  - SBZ Natura2000
  - Zoekzones per habitatype
  - Beheergebieden akkervogels 15 000ha



**PRODUCTIEF  
LANDSCHAP**

**SAMENVATTING**

De vallei van de Molenbeek en Ronne vormen een grootschalig agrarisch landschap met relatief grote kavels die voornamelijk worden gebruikt als akker. Het reliëfrijke landschap kent een kleinschaliger karakter en gemengd gebruik met akkerlanden op de plateau's en graslanden in de bronbeekvalleien en op de steile valleiflanken. De veelal gemengde bedrijven hebben een familiaal karakter, korte keten initiatieven ontplooiën zich rond Ronse.

SCHAAL| 1:60 000

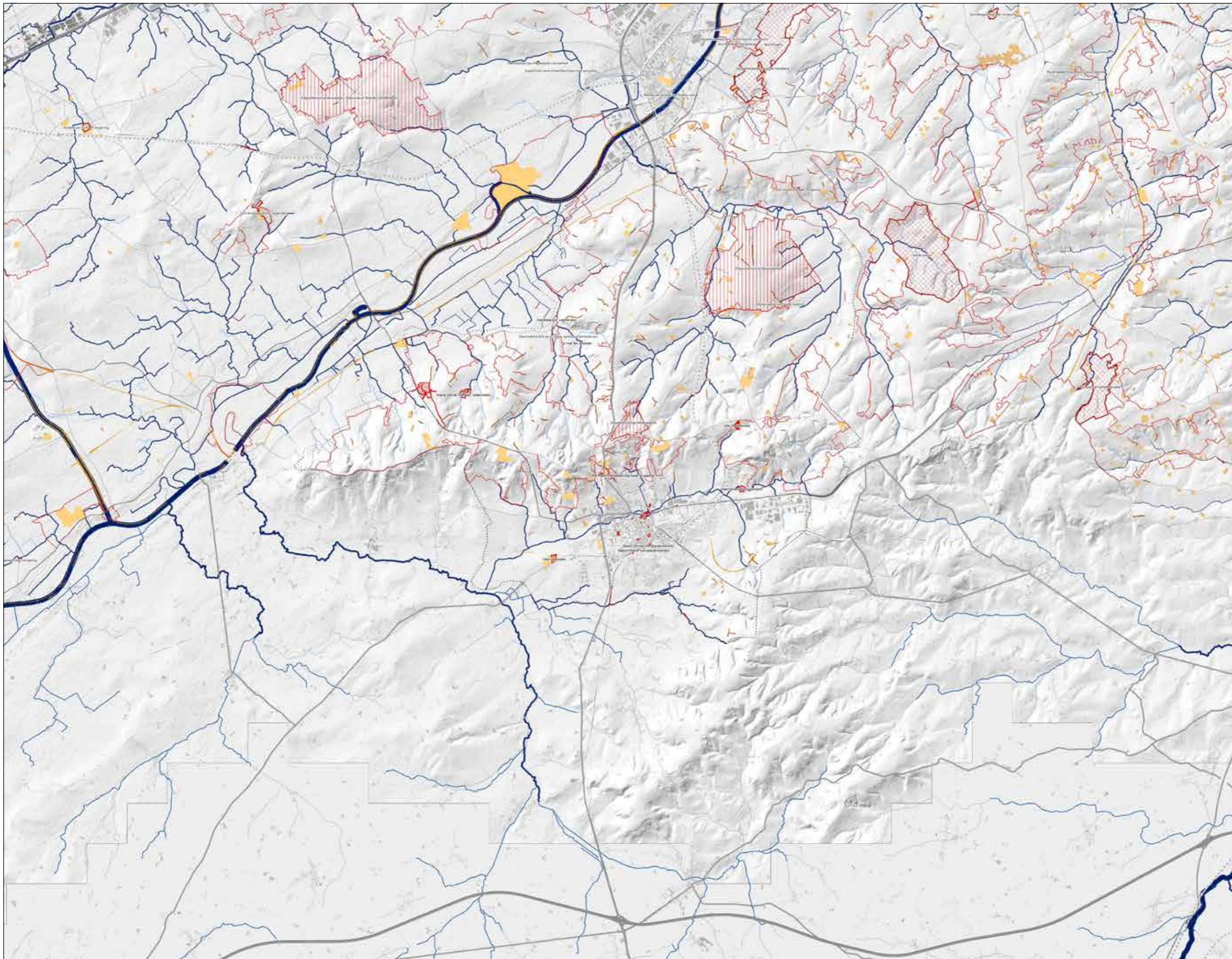
- Openbaar vervoer**
- Stations
- - - Spoorlijnen
- Niet gekend
- Wegencategorisering**
- Hoofdweg
- Primaire I
- Primaire weg II
- Secundaire weg type 1&2
- Lokale weg type 1&2
- ⓑ Boerenmarkt/ ophaalpunten
- ▭ Herbevestiging agrarisch gebied
- ▭ Ruilverkaveling uit kracht van wet
- Landbouwgebruikspcelen**
- ▭ Aardappelen
- ▭ Suikerbieten en maïs (voedergewassen)
- ▭ Tuinbouw
- ▭ Granen, zaden en peulvruchten
- ▭ Vezelplanten
- ▭ Grasland en weides
- ▭ Oliehoudende gewassen
- ▭ Overige gewassen

**CULTUUR  
LANDSCHAP**

**SAMENVATTING**

Het landschap van de Vlaamse Ardennen kent een hoge landschappelijke waarde. Typisch zijn de relatief open kouters op de plateau's en heuveltoppen. In de bronbeekvalleien vormen kleinschalige landschapselementen (houtkanten, knotbomen, graften, ...) een halfopen tot gesloten boccalandschap. Verspreid komt bouwkundig (villa's, hoeses) en landschappelijk erfgoed (kasteelparken, hollewegen) voor. Delen van de Nederaalbeekvallei zijn effectief beschermd als erfgoedlandschap.

SCHAAL| 1:60 000



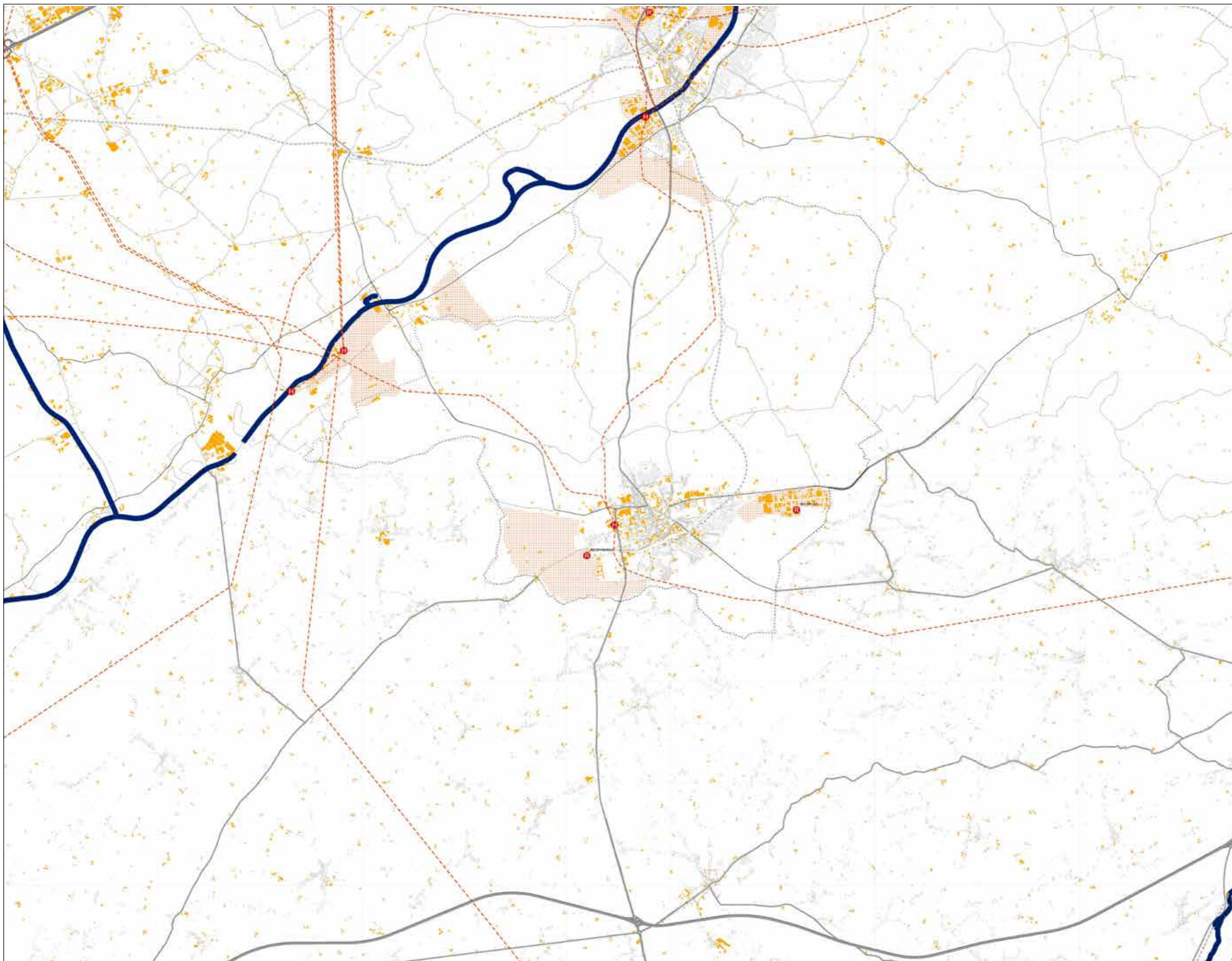
- Openbaar vervoer**
  - Stations
  - Spoorlijnen
- Wegencategorisering**
  - Hoofdweg
  - Primaire I
  - Primaire weg II
  - Secundaire weg type 1&2
  - Lokale weg type 1&2
- Beschermd erfgoed**
  - Beschermd monument
  - Beschermd stads- of dorpsgezicht, intrinsiek
  - Beschermd landschap
  - Erfgoedlandschap
  - Wetenschappelijke inventaris landschap
- Kleine landschapselementen**
  - Boomrij, lijnvormige begroeiing
  - Dijk/verlaten spoorlijn
  - Hoogstamboomgaard
  - Park/arboretum/kasteelpark
  - Holleweg
  - Veedrinkpoel
- Waterlopen vlaanderen**
  - Bevaarbaar
  - Geklasseerd, eerste categorie
  - Geklasseerd, tweede categorie
  - Geklasseerd, derde categorie
  - Niet geklasseerd

**ENERGIE  
LANDSCHAP**

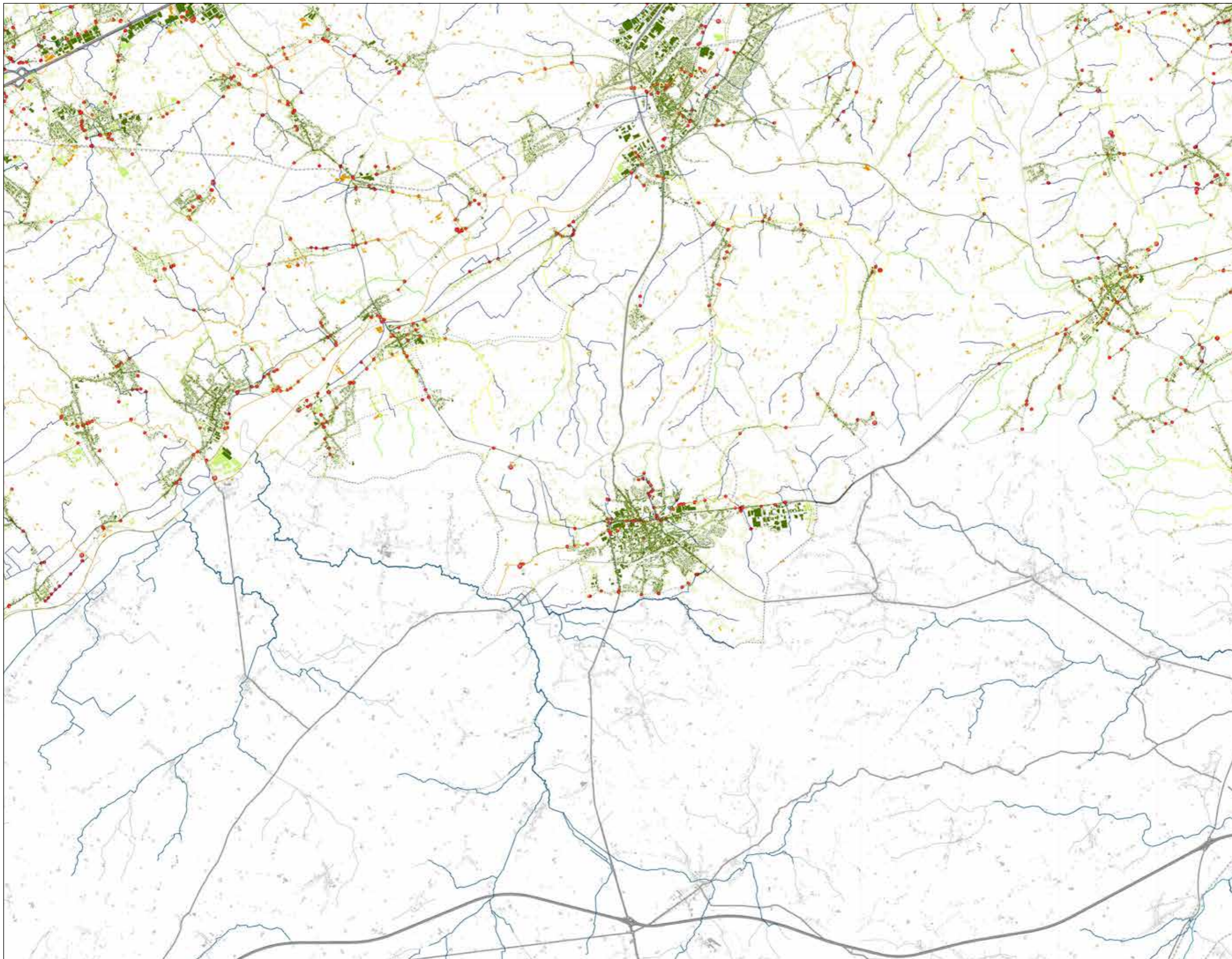
**SAMENVATTING**

De stad Ronse en de provincie Oost-Vlaanderen hebben een hoge ambitie ten aanzien van energietransitie, echter worden potenties ten aanzien van hernieuwbare energie beperkt benut. Zoekzones voor windmolens zijn vastgelegd, bedrijven met restwarmte of biomassa-potentieel zijn beschikbaar en voor het plaatsen van zonnepanelen zijn daken groter dan 500m<sup>2</sup> aanwezig.

SCHAAL | 1:60 000



- Ⓡ Restwarmte grote industrie
- ⓗ Hoogspanningstations
- Hoogspanningslijnen
- Gebouwen groter dan 500m<sup>2</sup>
- ▨ Zoekgebied windmolens
- Bevaarbaar
- Openbaar vervoer**
- Ⓜ Stations
- Spoorlijnen
- Wegencategorisering**
- Hoofdweg
- Primaire I
- Primaire weg II
- Secundaire weg type 1&2
- Lokale weg type 1&2



**STEDELIJK WATER-SYSTEEM**

**SAMENVATTING**

De waterkwaliteit in de Molenbeek en bronbeken is slecht. Bij hevige regenval stort rioleringswater in de stedelijke kern van Ronse over op de Molenbeek als gevolg van de grote hoeveelheid verharding. In het buitengebied vinden directe lozingen op bronbeken plaats, door het ontbreken van riolering. Hier staan rioleringswerken gepland of is sprake van IBA-plicht (Individuele Behandeling Afvalwater) voor afzonderlijke woningen.

SCHAAL| 1:60 000

- Ecologische typering waterlopen**
- Zeer zuiver
  - Zuiver
  - Licht verontreinigd
  - Verontreinigd
  - Zeer verontreinigd
  - Niet geïnventariseerd
  - Collectief te optimaliseren buitengebied
  - Aangesloten op waterzuiveringsinstallatie
  - Individuele zuiveringsplicht
  - Niet gekend
- Overstorten**
- Rioolwaterzuiveringsinstallatie
  - Overstorten niet gezuiverd
  - Uitlaat niet gezuiverd actief
- waterlopen wallonie**
- 01
  - 02
  - 03
  - N1
  - N2
  - N3
  - NA
  - NC
- Riolering WATER**
- Droog weer afvoer
  - Gemengd systeem
  - Regen water afvoer
- Openbaar vervoer**
- Stations
  - Spoorlijnen
- Wegencategorisering**
- Hoofdweg
  - Primaire I
  - Primaire weg II
  - Secundaire weg type 1&2
  - Lokale weg type 1&2

